

# VÝTAHOVÉ DVEŘE CENTRÁLNÍ ŠACHETNÍ ČTYŘKŘÍDLÉ S POŽÁRNÍ ODOLNOSTÍ EI30

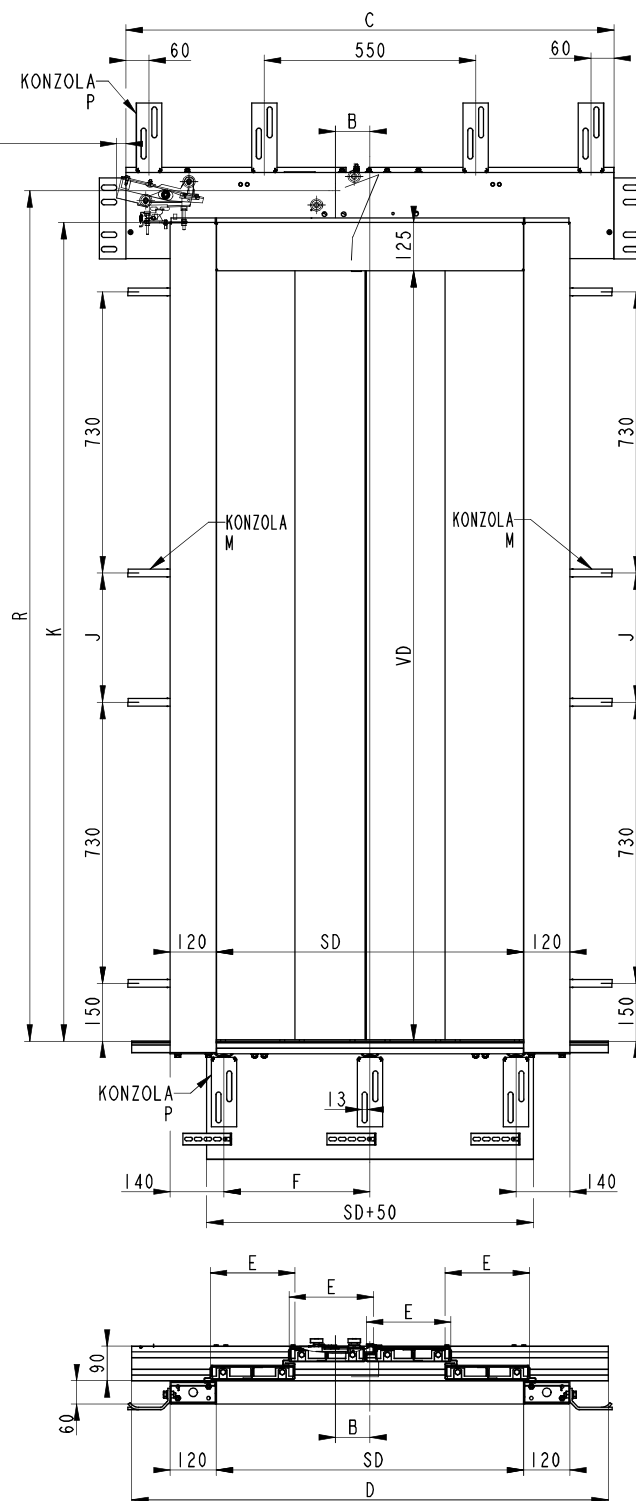
## VDCŠ-4K EI30

VDCS-4K 650	-	22
VDCS-4K 670	-	16
VDCS-4K 700	-	20
VDCS-4K 730	-	13
VDCS-4K 750	-	8

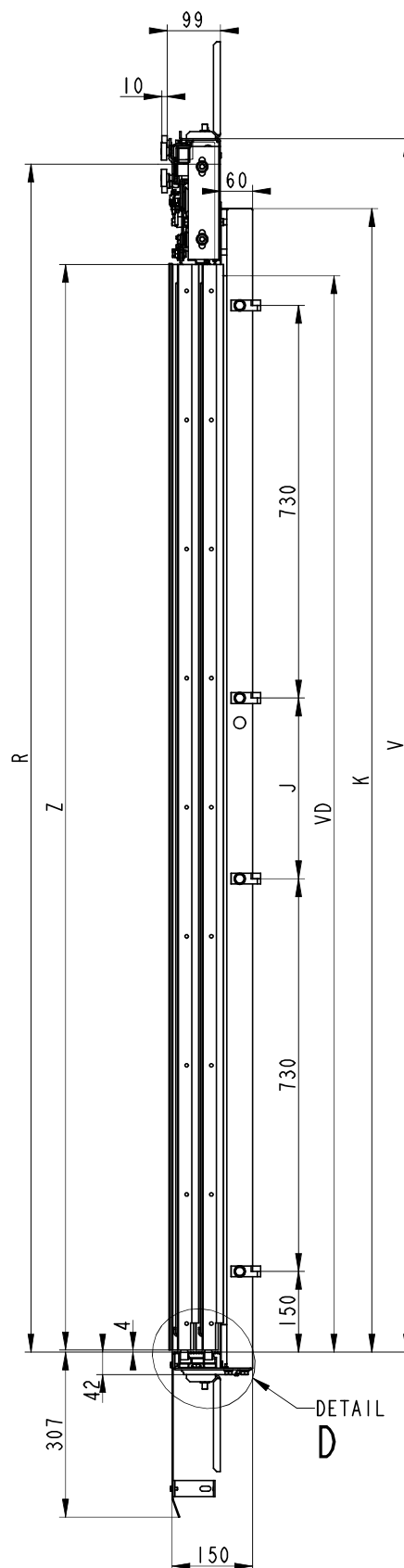
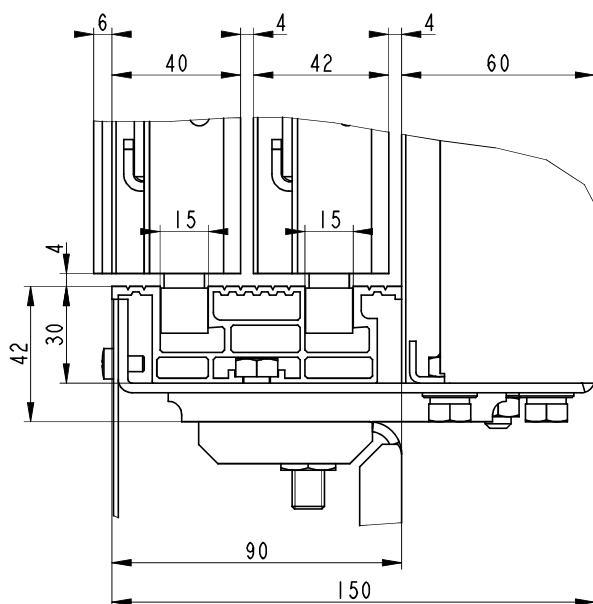
klas. PO	EI30
VD max.	2000
J max.	336
K max.	2125
R max.	2208.5

VDCS-4K SD	POČET KONZOLÍ POŽÁRNĚ ODOLNÉ - EI			
	P-PRÁH	P-OPER.	M	BOCÍ
650	3	4	8	2
670				
700				
730				
750				
800	4	4	8	2
850				
900				
1000	5	4	8	2
1100				
1200	5	4	8	2
1200				

VDCS-4K SD	B	C	D	E	F
650	80	1045	1015	182.5	305
670		1075	1045	187.5	315
700		1120	1090	195	330
730	90	1165	1135	202.5	345
750		1195	1165	207.5	355
800		1270	1240	220	380
850		1345	1315	232.5	405
900	140	1345	1315	232.5	405
1000		1570	1540	270	320
1100		1720	1690	295	353.3
1200		1870	1840	320	290



klas. PO	E130
VD max.	2000
J max.	336
K max.	2125
R max.	2208.5
Z max.	2018
V max.	2255



## VÝTAHOVÉ DVEŘE AUTOMATICKÉ

### Způsob objednání

#### 1. Objednávkový formulář - preferujeme

Ke stažení na našich stránkách <https://www.strojon-vytahy.cz/dotazniky/>

#### 2. Zkrácený kód

Takto specifikované dveře, pokud nebude kód doplněn textem s dalšími požadavky, budou vyrobeny se standardním základním provedení, tj. zárubně 120 mm, nadpraží 125 mm, nebudou zahrnovat zvláštní požadavky na dveře, RAL 7032.

#### Výťahové dveře automatické šachetní

Např. **VDTŠ-2K G (SLIM) 800 – L – 2000 - EWxx**  
**VDsŠ-xK r (SLIM) yyy – z – vvvv - f**

**s** druh automatických dveří  
**T** teleskopické (jednostranně vodorovně posuvné)  
**C** centrální (oboustranně vodorovně posuvné)

**x** počet křídel – 2, 3 nebo 4

**r** provedení dveří  
**-** plnostěnné  
**G** prosklené  
**M** bezzárubňové, plnostěnné

**yyy** světlá šířka vstupního otvoru (VDTŠ-2K 600 až 1 300mm, VDTŠ-3K 650 až 1 300 mm)

**z** smysl otevírání dveří při pohledu z nástupiště (u centrálních dveří vynecháno)

**L** křídla dveří při otevírání zajíždějí na levou stranu

**P** křídla dveří při otevírání zajíždějí na pravou stranu

**vvvv** světlá výška vstupního otvoru (max. 2 300 mm)

#### **f** **klasifikace požární odolnosti - volitelná**

**EW60** platí pro všechny typy šachetních automatických dveří, které splňují podmínky pro celistvost a radiaci po dobu minimálně 60 minut. Maximální světlé rozměry: šířka 1 200 mm, výška 2 000 mm, zárubně max. 120 mm, nadpraží max. 125 mm.

**EW30** platí pro VDTŠ-2K, VDCŠ-4K, VDCŠ-2K, které splňují podmínky pro celistvost a radiaci po dobu minimálně 30 minut. Maximální světlé rozměry: šířka 1 200 mm, výška 2 300 mm, zárubně max. 120 mm, nadpraží max. 125 mm. **Dveře VDTŠ-2K mohou mít maximální světlou šířku 1 300 mm.**

**EI30** platí pro VDTŠ-2K, VDCŠ-4K, VDCŠ-2K, které splňují podmínky pro celistvost a tepelnou izolaci po dobu minimálně 30 minut. Maximální světlé rozměry: šířka 1 200 mm, výška 2 000 mm, zárubně max. 120 mm, nadpraží max. 125 mm. Dveře jsou dodávány v základní syntetické barvě nebo potažené nerezem apod.

**Pokud není požární odolnost v kódu zmíněna, tak se dveře považují bez požární odolnosti.**

**Dveře VDTŠ-2K(3K), VDTŠ-2K SLIM, VDCŠ-2K(4K), VDCŠ-4K SLIM v základním provedení, prosklené G, bezzárubňové (pro modernizace) M a dveře VDCŠ-4K (SLIM) označené 700x1010, 700x1080, 730x1055, 750x1085, 800x1160, 800x1220, 850x1235 apod. nemají žádnou požární odolnost.**

### Výtahové dveře automatické kabinové

Např. **VDTK-2K G (SLIM) 800 – L - 2000**

**VDsK-xK r (SLIM) yyy – z - vvvv**

**s** druh automatických dveří  
**T** teleskopické (jednostranně vodorovně posuvné)  
**C** centrální (oboustranně vodorovně posuvné)

**x** počet křídel – 2, 3 nebo 4

**r** provedení dveří  
**-** plnostěnné  
**G** prosklené  
**M** bezzárubňové, plnostěnné

**yyy** světlá šířka vstupního otvoru (VDTK-2K 600 až 1 300 mm, VDTK-3K 650 až 1 300 mm)

**z** smysl otevírání dveří při pohledu z nástupiště (u centrálních dveří vynecháno)

**L** křídla dveří při otevírání zajíždějí na levou stranu

**P** křídla dveří při otevírání zajíždějí na pravou stranu

**vvvv** světlá výška vstupního otvoru (max. 2 300 mm)

Nejběžnější provedení a příplatky pro tyto dveře naleznete ve vašem aktuálním ceníku.