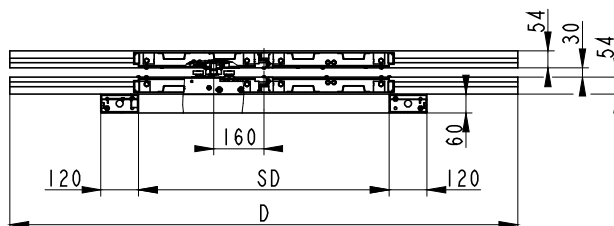
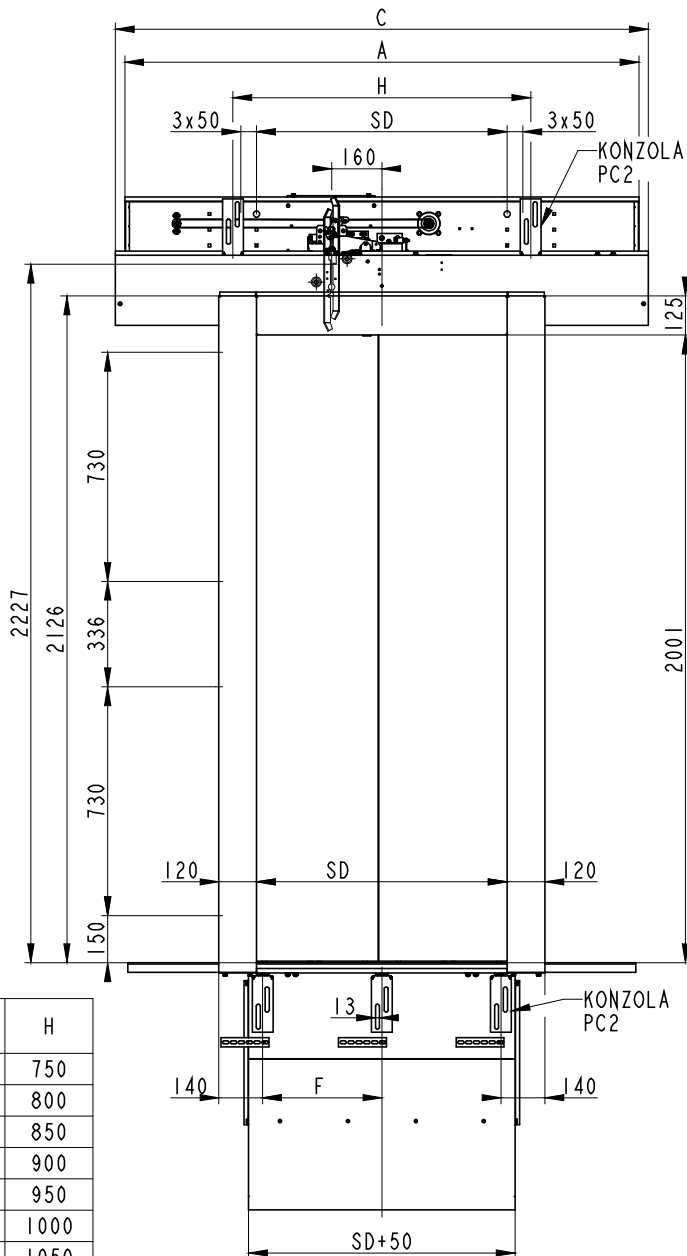


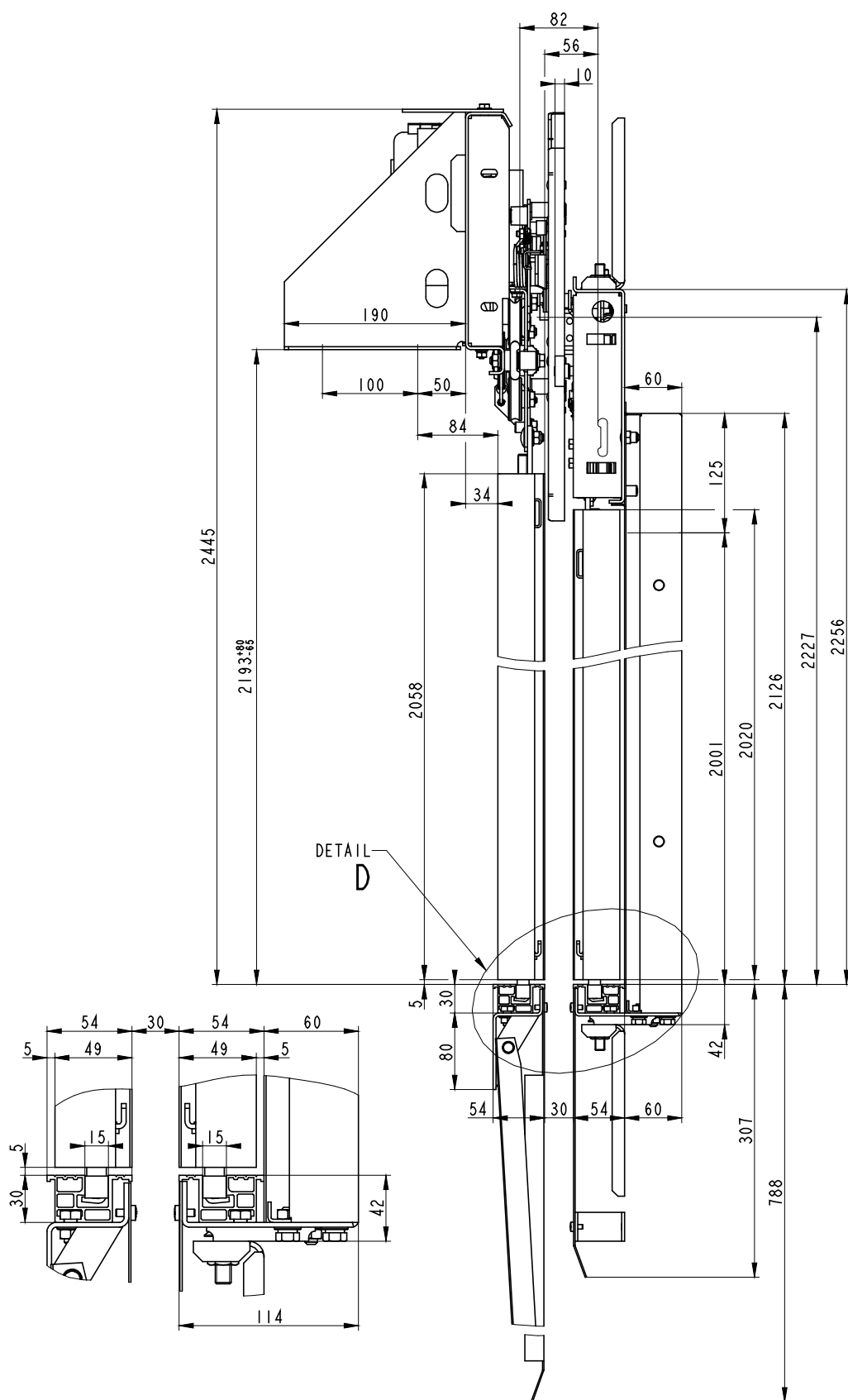
VÝTAHOVÉ DVEŘE CENTRÁLNÍ DVOUKŘÍDLÉ

VDC-2K

VDCS-2K SD	POCET KONZOL I	
	STANDARD	
	PC2-PRÁH	PC2-OPER.
600	3	2
650		
700		
750		
800		
850	4	
900		
1000		
1100		
1200	5	
1300		

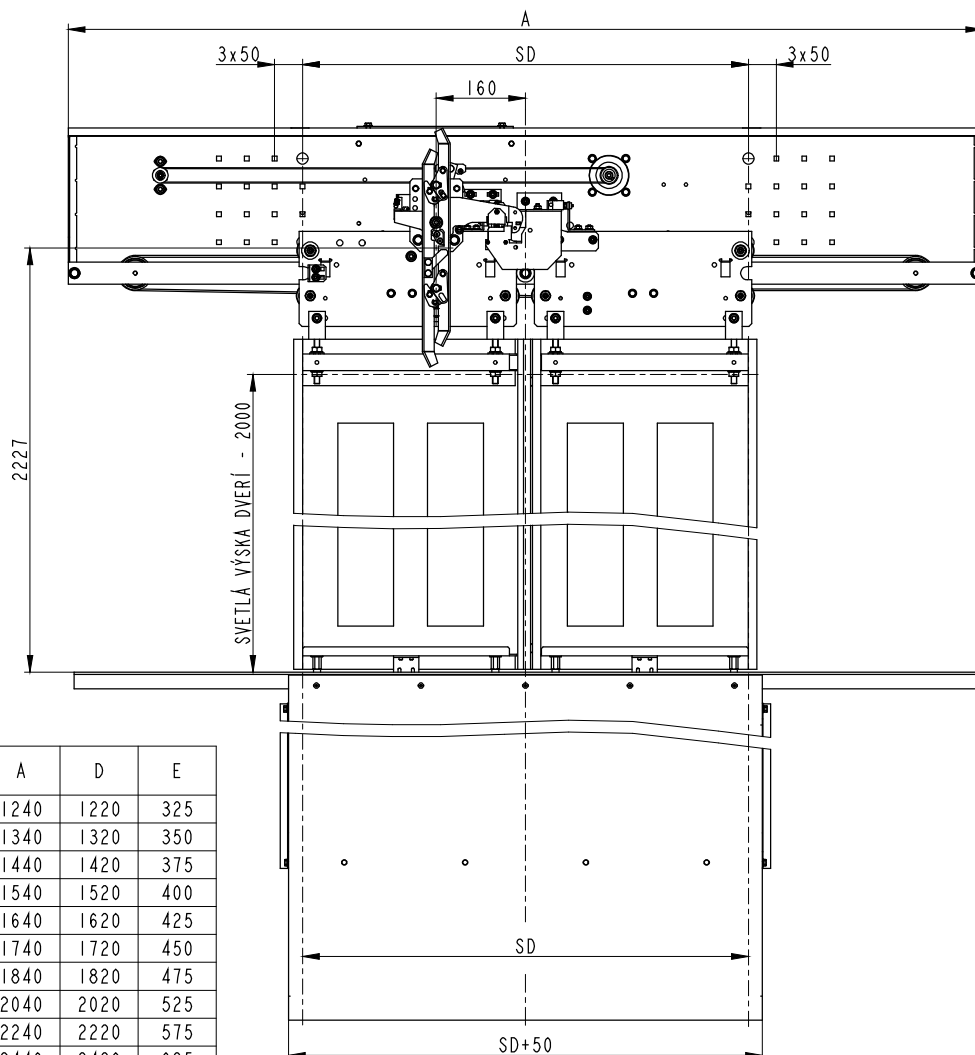
VDC-2K SD	A	C	D	F	H
600	1240	1300	1220	280	750
650	1340	1400	1320	305	800
700	1440	1500	1420	330	850
750	1540	1600	1520	355	900
800	1640	1700	1620	380	950
850	1740	1800	1720	405	1000
900	1840	1900	1820	286.7	1050
1000	2040	2100	2020	320	1150
1100	2240	2300	2220	353.3	1150
1200	2440	2500	2420	290	1250
1300	2640	2700	2620	315	1350



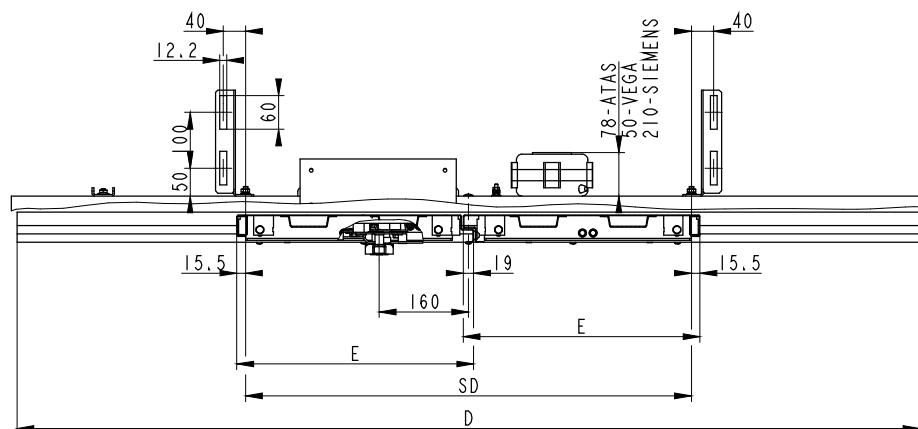


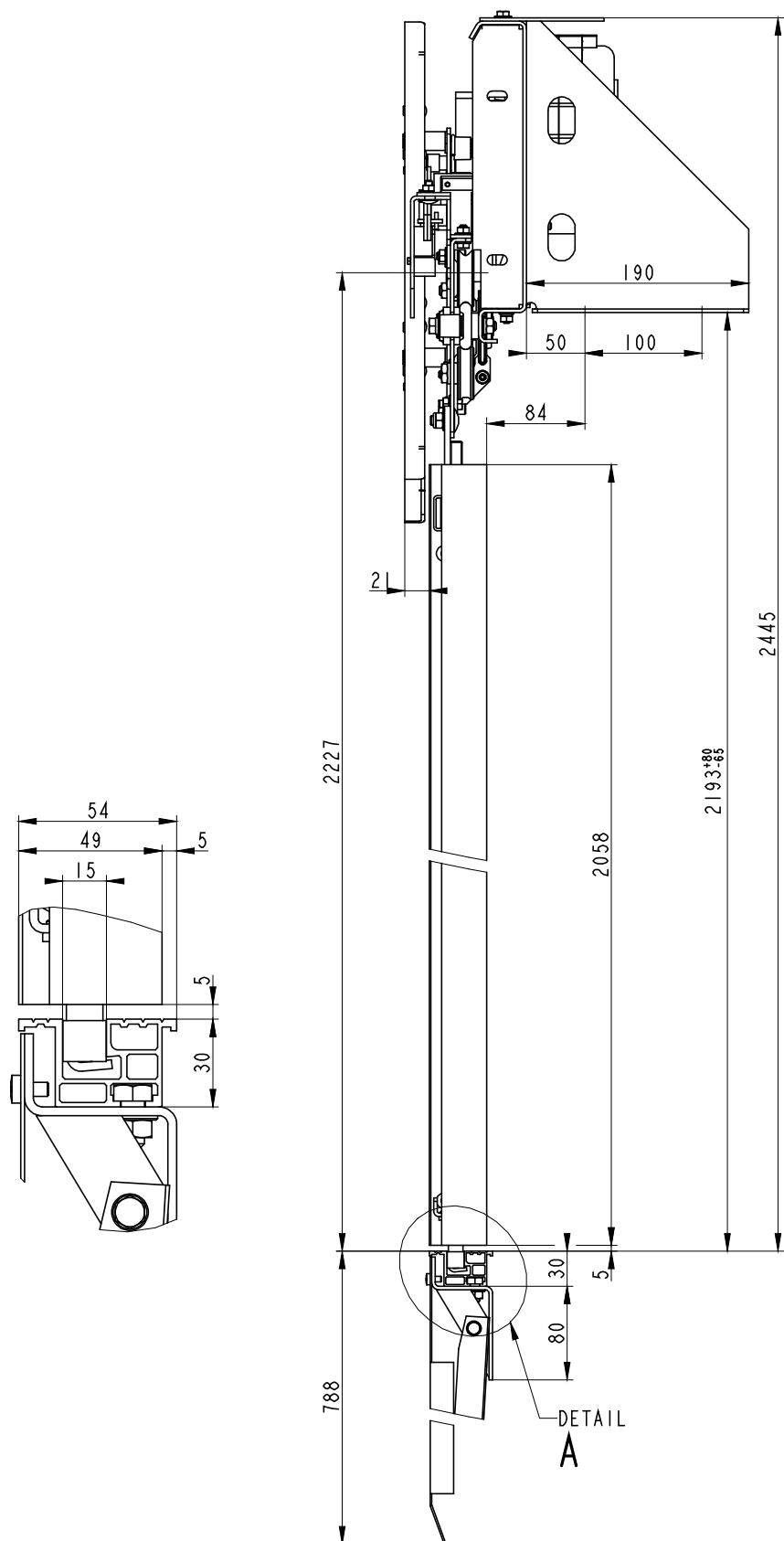
VÝTAHOVÉ DVEŘE CENTRÁLNÍ KABINOVÉ DVOUKŘÍDLÉ

VDCK-2K



VDCK-2K SD	A	D	E
600	1240	1220	325
650	1340	1320	350
700	1440	1420	375
750	1540	1520	400
800	1640	1620	425
850	1740	1720	450
900	1840	1820	475
1000	2040	2020	525
1100	2240	2220	575
1200	2440	2420	625
1300	2640	2620	675



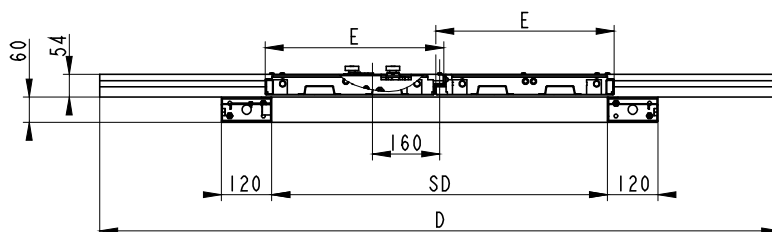
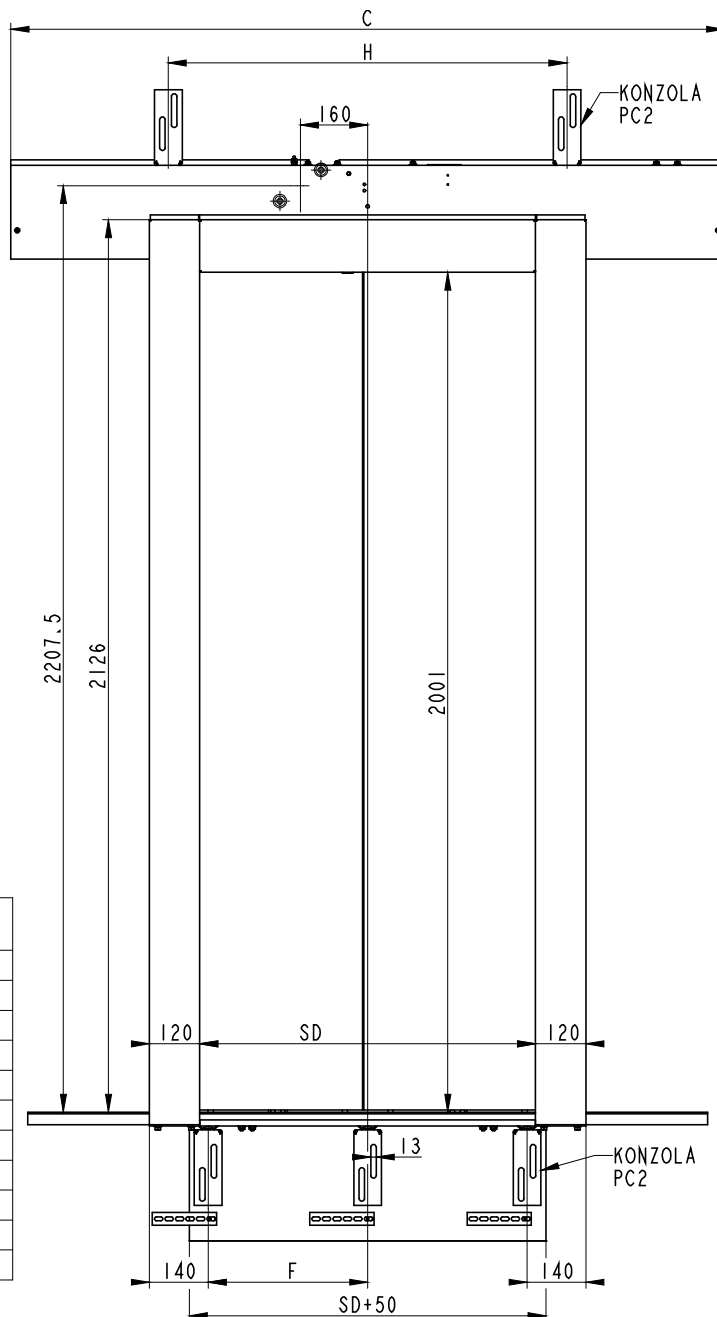


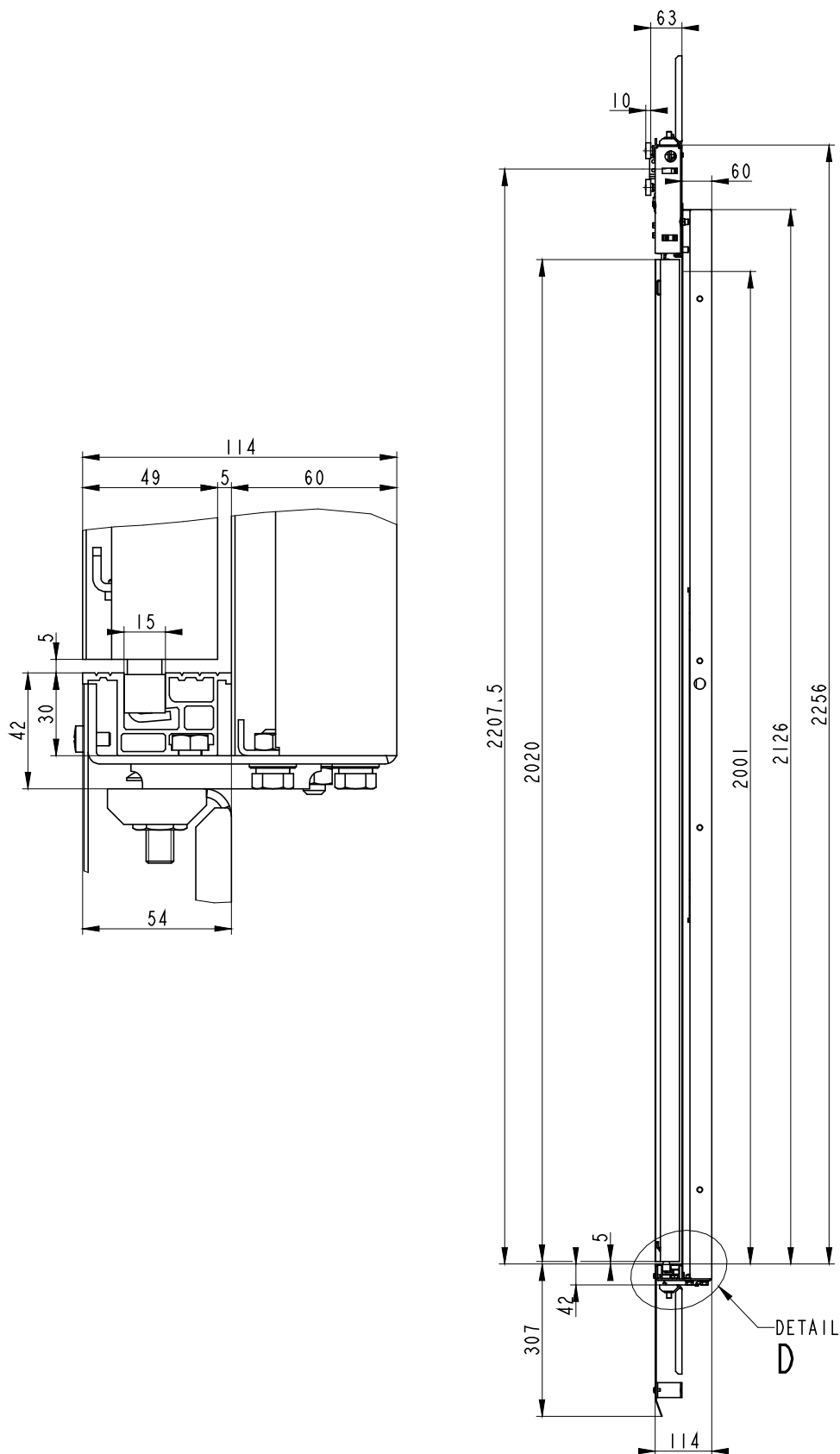
VÝTAHOVÉ DVEŘE CENTRÁLNÍ ŠACHETNÍ DVOUKŘÍDLÉ

VDCŠ-2K

VDCS-2K SD	POČET KONZOLÍ	
	STANDARD	
	PC2-PRÁH	PC2-OPER.
600	3	2
650		
700		
750		
800		
850		
900	4	
1000		
1100		
1200	5	
1300		

VDCS-2K SD	C	D	E	F	H
600	1300	1220	325	280	750
650	1400	1320	350	305	800
700	1500	1420	375	330	850
750	1600	1520	400	355	900
800	1700	1620	425	380	950
850	1800	1720	450	405	1000
900	1900	1820	475	286,7	1050
1000	2100	2020	525	320	1150
1100	2300	2220	575	353,3	1150
1200	2500	2420	625	290	1250
1300	2700	2620	675	315	1350





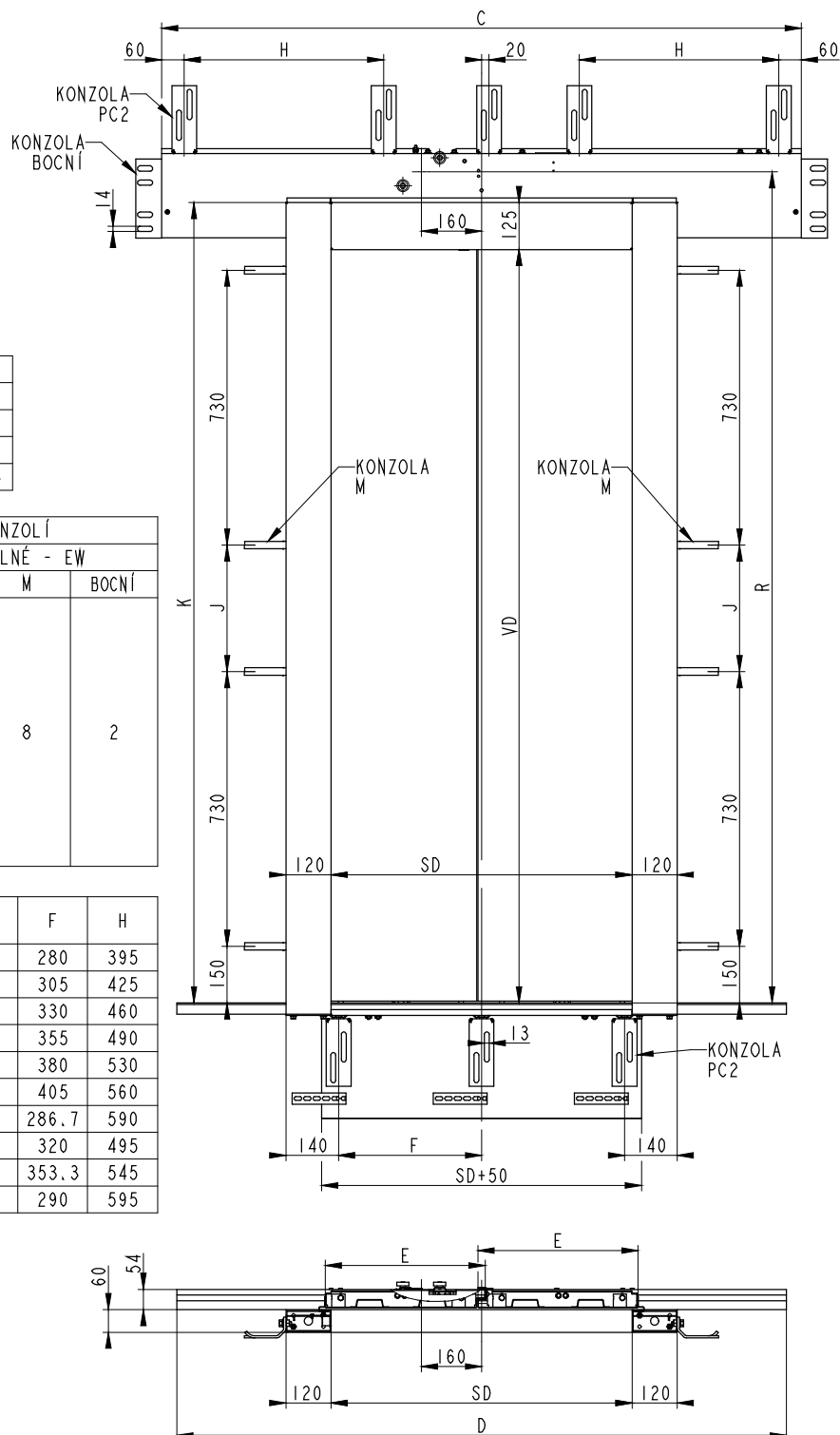
**VÝTAHOVÉ DVEŘE CENTRÁLNÍ ŠACHETNÍ DVOUKŘÍDLÉ
S POŽÁRNÍ ODOLNOSTÍ EW30 NEBO EW60**

VDCŠ-2K EW30 nebo EW60

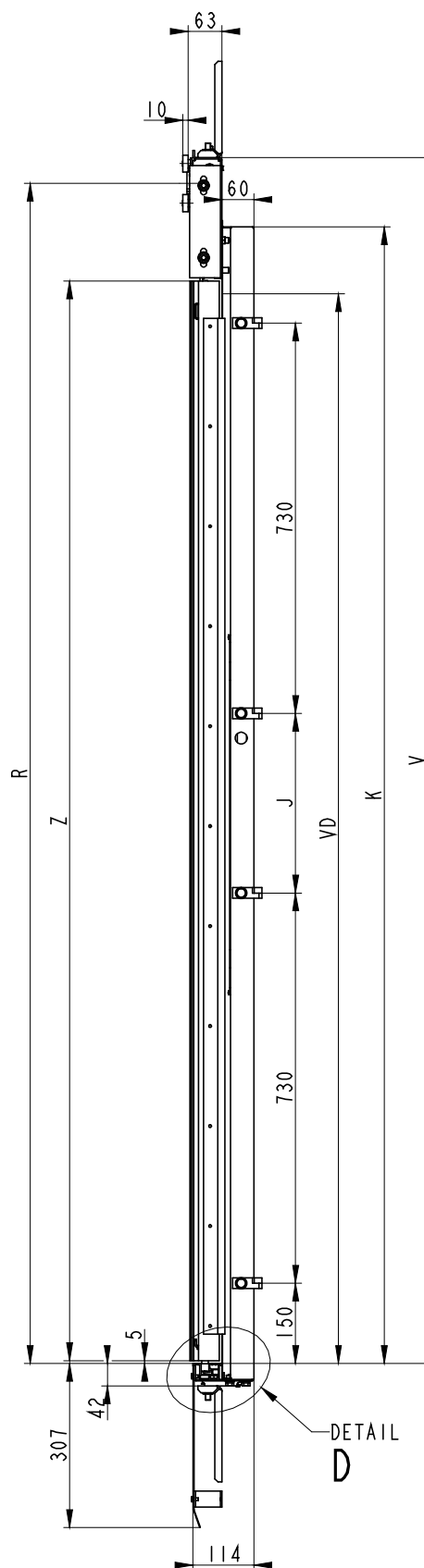
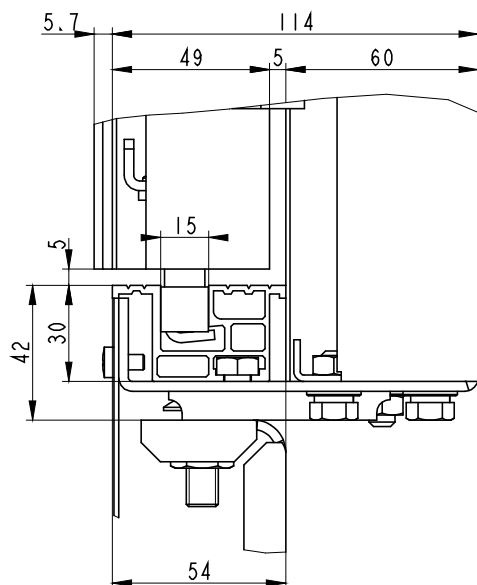
klas. PO	EW60	EW30
VD max.	2000	2300
J max.	336	636
K max.	2125	2425
R max.	2207.5	2507.5

VDCS-2K SD	POČET KONZOLÍ POŽÁRNĚ ODOLNÉ - EW			
	PC2-PRÁH	PC2-OPER.	M	BOCÍ
600	3	4	8	2
650				
700				
750				
800				
850	4	5	8	2
900				
1000				
1100				
1200	5			

VDCS-2K SD	C	D	E	F	H
600	1300	1220	325	280	395
650	1400	1320	350	305	425
700	1500	1420	375	330	460
750	1600	1520	400	355	490
800	1700	1620	425	380	530
850	1800	1720	450	405	560
900	1900	1820	475	286.7	590
1000	2100	2020	525	320	495
1100	2300	2220	575	353.3	545
1200	2500	2420	625	290	595



klas. PO	EW60	EW30
VD max.	2000	2300
J max.	336	636
K max.	2125	2425
R max.	2207,5	2507,5
Z max.	2020	2320
V max.	2255	2555



VÝTAHOVÉ DVEŘE AUTOMATICKÉ

Způsob objednání

1. Objednávkový formulář - preferujeme

Ke stažení na našich stránkách <https://www.strojon-vytahy.cz/dotazniky/>

2. Zkrácený kód

Takto specifikované dveře, pokud nebude kód doplněn textem s dalšími požadavky, budou vyrobeny se standardním základním provedení, tj. zárubně 120 mm, nadpraží 125 mm, nebudou zahrnovat zvláštní požadavky na dveře, RAL 7032.

Výťahové dveře automatické šachetní

Např. **VDTŠ-2K G (SLIM) 800 – L – 2000 - EWxx**
VDsŠ-xK r (SLIM) yyy – z – vvvv - f

s druh automatických dveří
T teleskopické (jednostranně vodorovně posuvné)
C centrální (oboustranně vodorovně posuvné)

x počet křídel – 2, 3 nebo 4

r provedení dveří
- plnostěnné
G prosklené
M bezzárubňové, plnostěnné

yyy světlá šířka vstupního otvoru (VDTŠ-2K 600 až 1 300mm, VDTŠ-3K 650 až 1 300 mm)

z smysl otevírání dveří při pohledu z nástupiště (u centrálních dveří vynecháno)

L křídla dveří při otevírání zajíždějí na levou stranu

P křídla dveří při otevírání zajíždějí na pravou stranu

vvvv světlá výška vstupního otvoru (max. 2 300 mm)

f **klasifikace požární odolnosti - volitelná**

EW60 platí pro všechny typy šachetních automatických dveří, které splňují podmínky pro celistvost a radiaci po dobu minimálně 60 minut. Maximální světlé rozměry: šířka 1 200 mm, výška 2 000 mm, zárubně max. 120 mm, nadpraží max. 125 mm.

EW30 platí pro VDTŠ-2K, VDCŠ-4K, VDCŠ-2K, které splňují podmínky pro celistvost a radiaci po dobu minimálně 30 minut. Maximální světlé rozměry: šířka 1 200 mm, výška 2 300 mm, zárubně max. 120 mm, nadpraží max. 125 mm. **Dveře VDTŠ-2K mohou mít maximální světlou šířku 1 300 mm.**

EI30 platí pro VDTŠ-2K, VDCŠ-4K, VDCŠ-2K, které splňují podmínky pro celistvost a tepelnou izolaci po dobu minimálně 30 minut. Maximální světlé rozměry: šířka 1 200 mm, výška 2 000 mm, zárubně max. 120 mm, nadpraží max. 125 mm. Dveře jsou dodávány v základní syntetické barvě nebo potažené nerezem apod.

Pokud není požární odolnost v kódu zmíněna, tak se dveře považují bez požární odolnosti.

Dveře VDTŠ-2K(3K), VDTŠ-2K SLIM, VDCŠ-2K(4K), VDCŠ-4K SLIM v základním provedení, prosklené G, bezzárubňové (pro modernizace) M a dveře VDCŠ-4K (SLIM) označené 700x1010, 700x1080, 730x1055, 750x1085, 800x1160, 800x1220, 850x1235 apod. nemají žádnou požární odolnost.

Výtahové dveře automatické kabinové

Např. **VDTK-2K G (SLIM) 800 – L - 2000**

VDsK-xK r (SLIM) yyy – z - vvvv

s druh automatických dveří
T teleskopické (jednostranně vodorovně posuvné)
C centrální (oboustranně vodorovně posuvné)

x počet křídel – 2, 3 nebo 4

r provedení dveří
- plnostěnné
G prosklené
M bezzárubňové, plnostěnné

yyy světlá šířka vstupního otvoru (VDTK-2K 600 až 1 300 mm, VDTK-3K 650 až 1 300 mm)

z smysl otevírání dveří při pohledu z nástupiště (u centrálních dveří vynecháno)

L křídla dveří při otevírání zajíždějí na levou stranu

P křídla dveří při otevírání zajíždějí na pravou stranu

vvvv světlá výška vstupního otvoru (max. 2 300 mm)

Nejběžnější provedení a příplatky pro tyto dveře naleznete ve vašem aktuálním ceníku.