

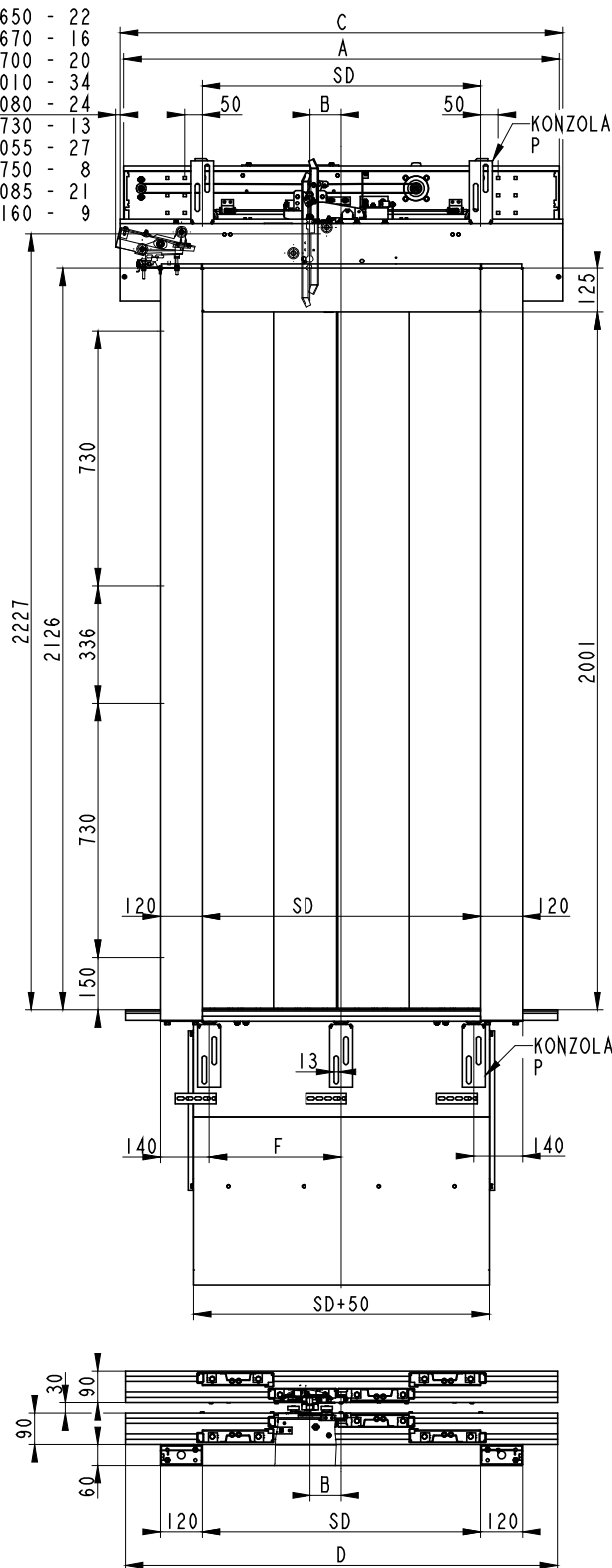
VÝTAHOVÉ DVEŘE CENTRÁLNÍ ČTYŘKŘÍDLÉ

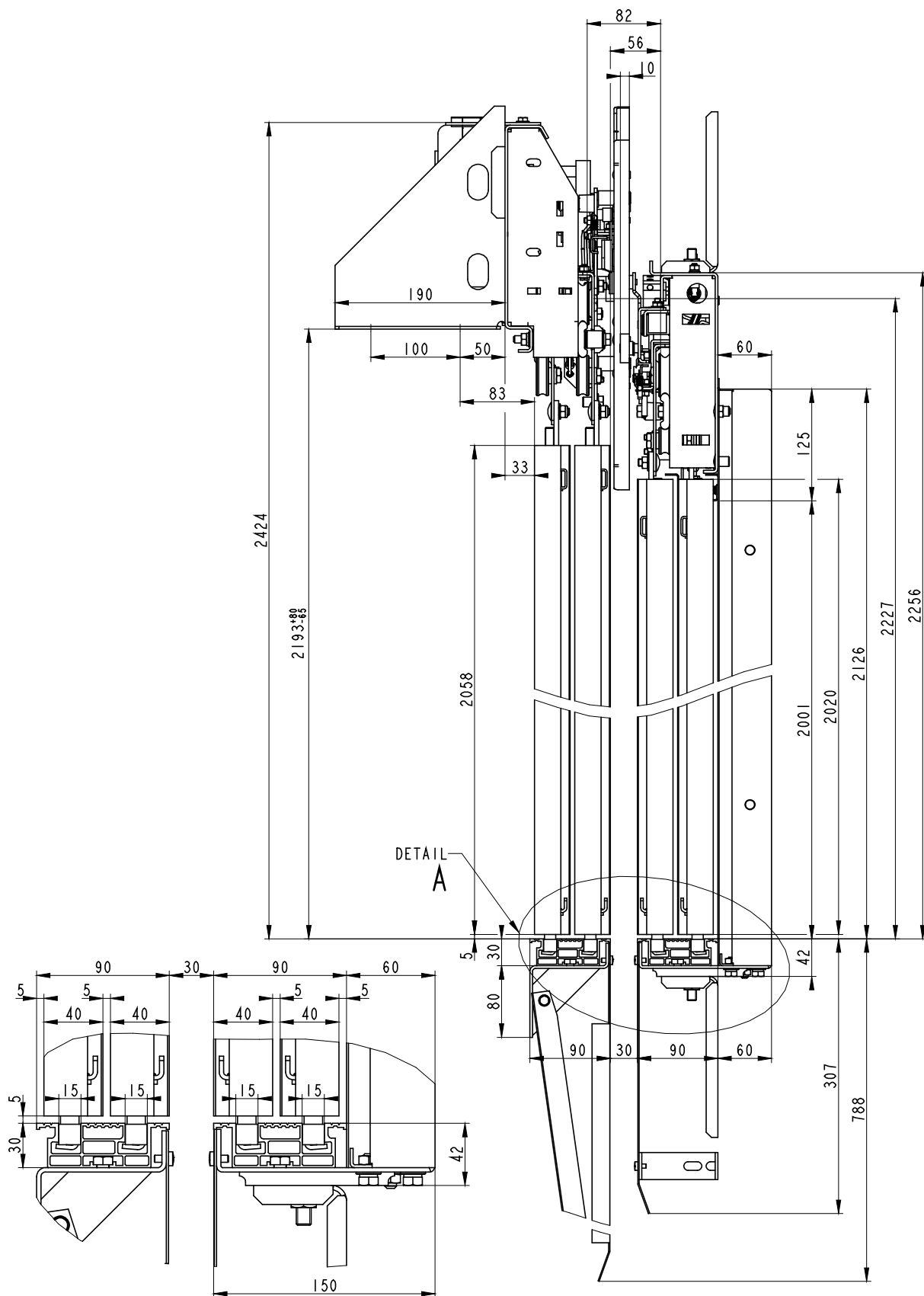
VDC-4K

VDCS-4K SD	POČET KONZOLÍ	
	STANDARD	
	P-PRÁH	P-OPER.
650	3	2
670		
700		
700x1010		
700x1080		
730		
730x1055		
750		
750x1085		
800		
800x1160	4	
800x1220		
850		
850x1235	5	
900		
1000		
1100		
1200		
1300		

VDCS-4K 650	- 22
VDCS-4K 670	- 16
VDCS-4K 700	- 20
VDCS-4K 700x1010	- 34
VDCS-4K 700x1080	- 24
VDCS-4K 730	- 13
VDCS-4K 730x1055	- 27
VDCS-4K 750	- 8
VDCS-4K 750x1085	- 21
VDCS-4K 800x1160	- 9

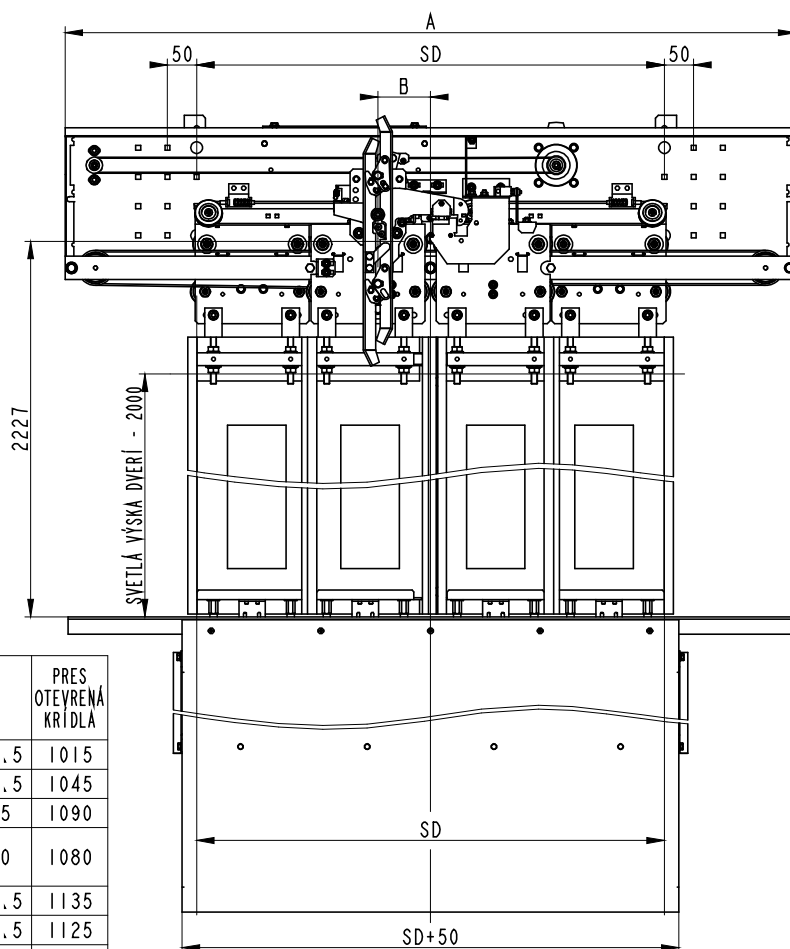
VDC-4K SD	A	B	C	D	F	PRES OTEVŘENÁ KŘÍDLA
650	1025	80	1045	1015	305	1015
670	1055		1075	1045	315	1045
700	1100	90	1120	1090	330	1090
700x1010	1010	80	1060	1010		1080
700x1080	1080		1080	1080	345	1135
730	1145	90	1165	1135		1125
730x1055	1055	80	1105	1055		1165
750	1175	90	1195	1165	355	1155
750x1085	1085	80	1135	1085		1240
800	1250	90	1270	1240	380	1230
800x1160	1160	80	1210	1160		1315
800x1220	1220	90	1240	1220		1305
850	1325		1345	1315	405	286.7
850x1235	1235		1285	1235		1390
900	1400	140	1420	1390	320	1540
1000	1550		1570	1540	353.3	1690
1100	1700		1720	1690	290	1840
1200	1850		1870	1840	315	1990
1300	2000		2020	1990		



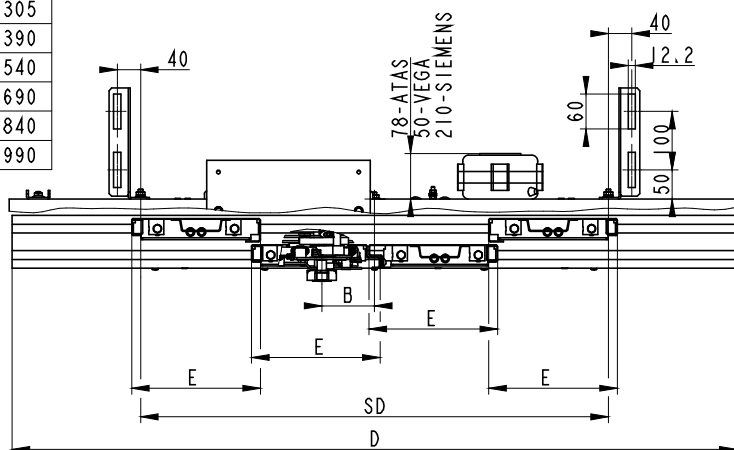


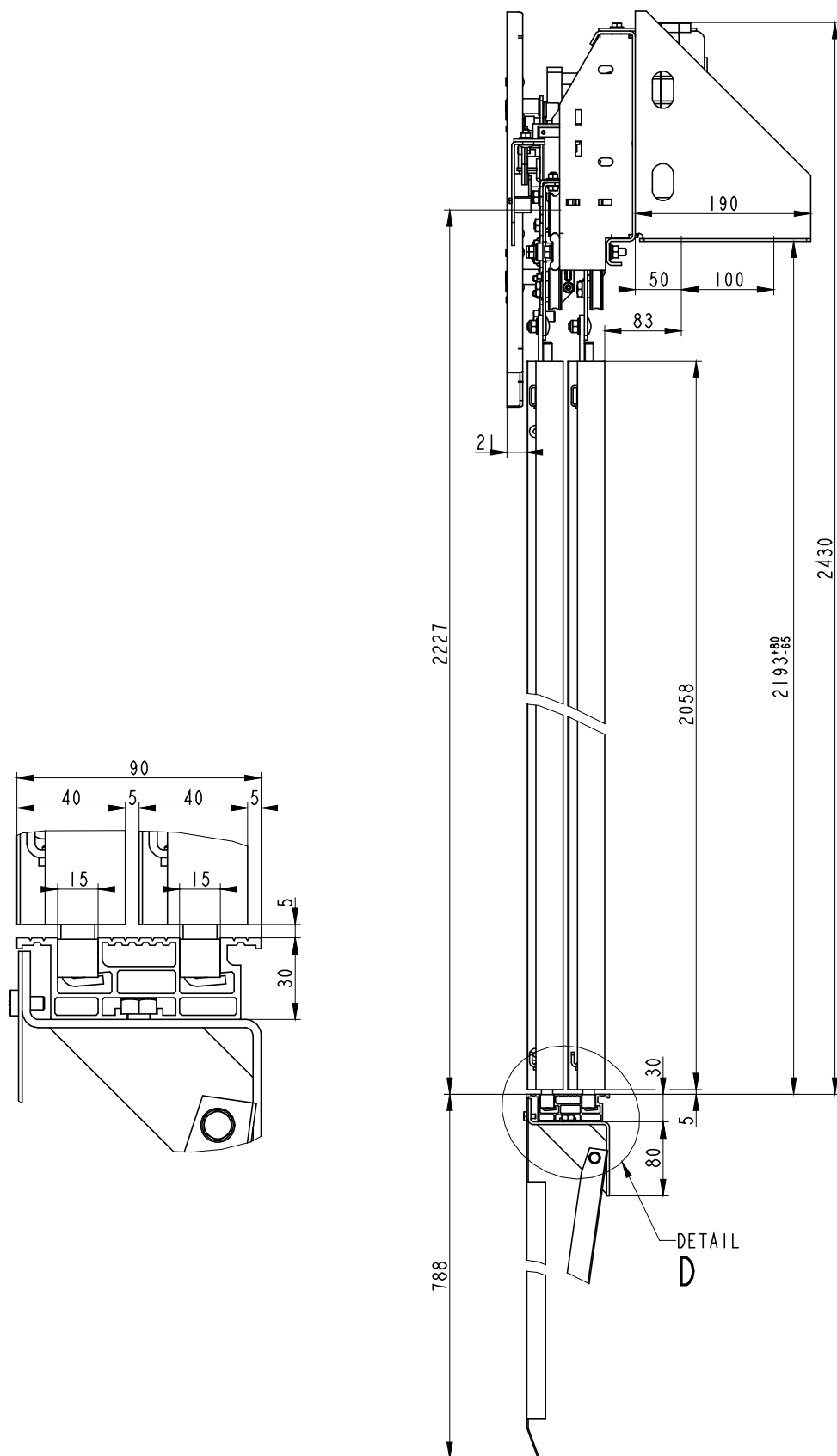
VÝTAHOVÉ DVEŘE CENTRÁLNÍ KABINOVÉ ČTYŘKŘÍDLÉ

VDCK-4K



VDCK-4K SD	A	B	D	E	PRES OTEVŘENÁ KŘÍDLA
650	1025	80	1015	182,5	1015
670	1055		1045	187,5	1045
700	1100	90	1090	195	1090
700x1010	1010	80	1010	190	1080
700x1080	1080		1080		
730	1145	90	1135	202,5	1135
730x1055	1055	80	1055	197,5	1125
750	1175	90	1165	207,5	1165
750x1085	1085	80	1085	202,5	1155
800	1250	90	1240	220	1240
800x1160	1160	80	1160	215	1230
800x1220	1220		1220		
850	1325	90	1315	232,5	1315
850x1235	1235		1235	227,5	1305
900	1400		1390	245	1390
1000	1550	140	1540	270	1540
1100	1700		1690	295	1690
1200	1850		1840	320	1840
1300	2000		1990	345	1990





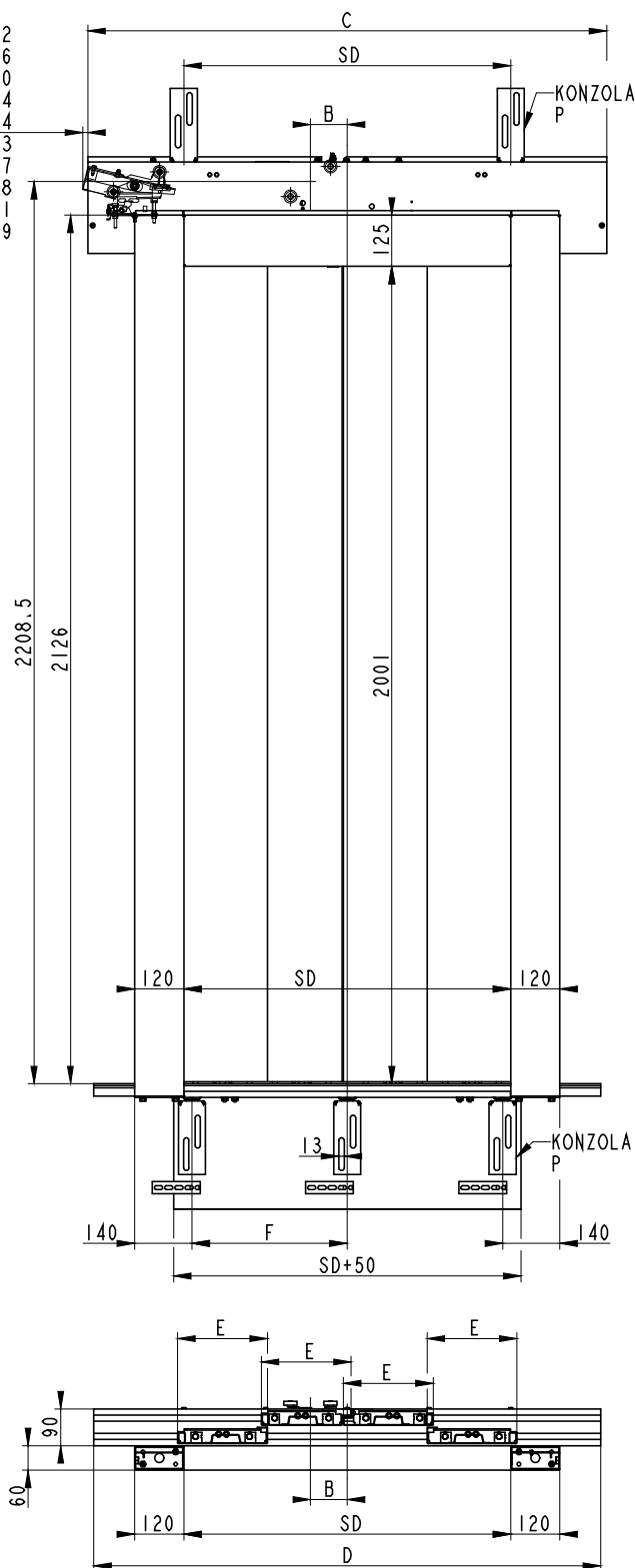
VÝTAHOVÉ DVEŘE CENTRÁLNÍ ŠACHETNÍ ČTYŘKŘÍDLÉ

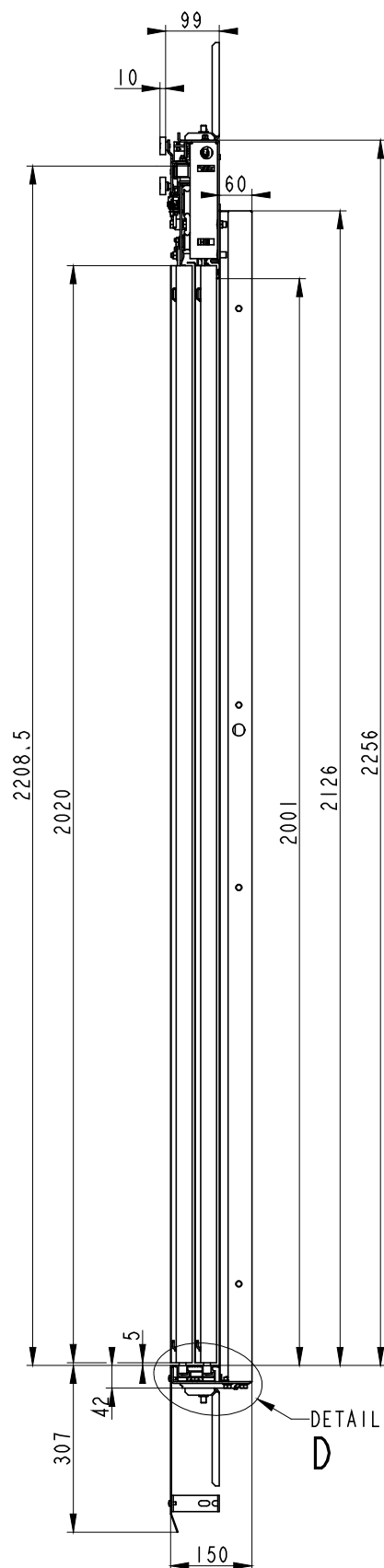
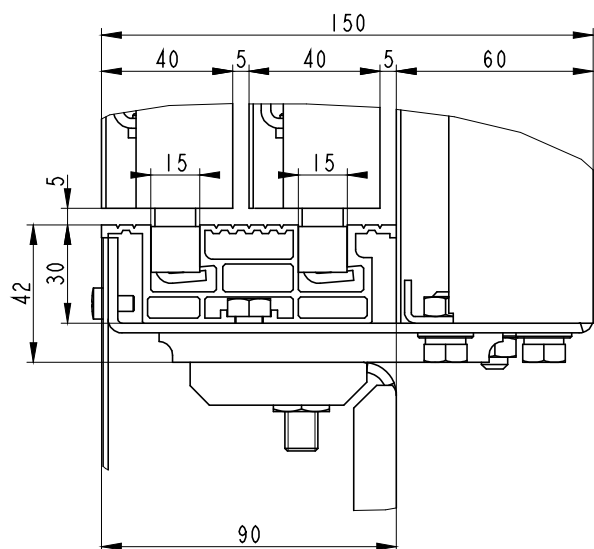
VDCŠ-4K

VDCS-4K SD	POCET KONZOL Í	
	STANDARD	
	P-PRÁH	P-OPER.
650	3	2
670		
700		
700x1010		
700x1080		
730		
730x1055		
750		
750x1085		
800		
800x1160		
800x1220		
850	4	
850x1235		
900		
1000	5	
1100		
1200		
1300		

VDCS-4K SD	B	C	D	E	F	PRES OTEVRENA KRIDLJA
650	80	1045	1015	182.5	305	1015
670		1075	1045	187.5	315	1045
700	90	1120	1090	195	330	1090
700x1010	80	1060	1010	190		1080
700x1080		1080	1080			
730	90	1165	1135	202.5	345	1135
730x1055	80	1105	1055	197.5		1125
750	90	1195	1165	207.5	355	1165
750x1085	80	1135	1085	202.5		1155
800	90	1270	1240	220	380	1240
800x1160	80	1210	1160	215		1230
800x1220		1240	1220			
850	90	1345	1315	232.5	405	1315
850x1235		1285	1235	227.5		1305
900		140	1420	1390	245	286.7
1000	1570		1540	270	320	1540
1100	1720		1690	295	353.3	1690
1200	1870		1840	320	290	1840
1300	2020		1990	345	315	1990

VDCS-4K	650	-	22
VDCS-4K	670	-	16
VDCS-4K	700	-	20
VDCS-4K	700x1010	-	34
VDCS-4K	700x1080	-	24
VDCS-4K	730	-	13
VDCS-4K	730x1055	-	27
VDCS-4K	750	-	8
VDCS-4K	750x1085	-	21
VDCS-4K	800x1160	-	9





VÝTAHOVÉ DVEŘE CENTRÁLNÍ ŠACHETNÍ ČTYŘKŘÍDLÉ S POŽÁRNÍ ODOLNOSTÍ EW30 NEBO EW60

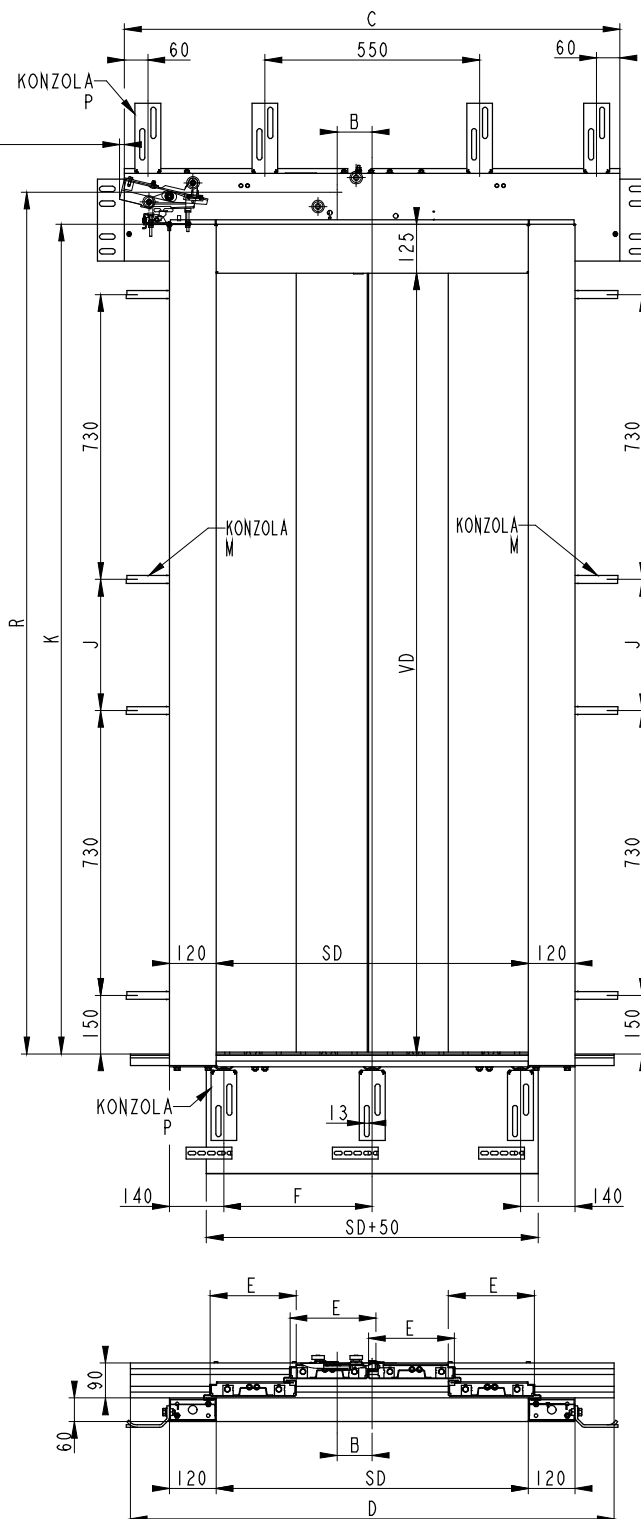
VDCŠ-4K EW30 nebo EW60

VDCS-4K 650 - 22
VDCS-4K 670 - 16
VDCS-4K 700 - 20
VDCS-4K 730 - 13
VDCS-4K 750 - 8

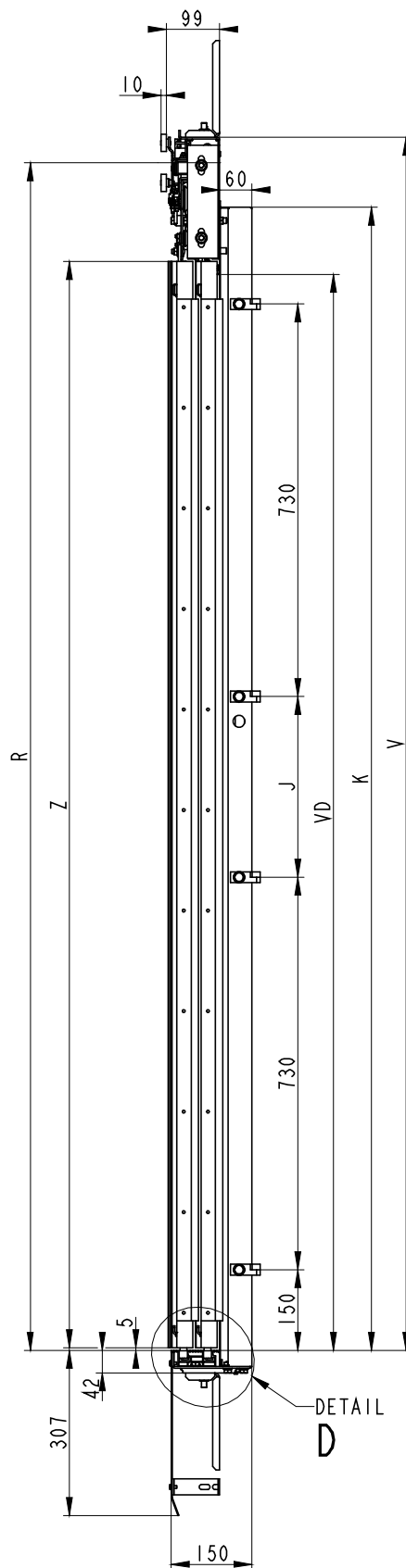
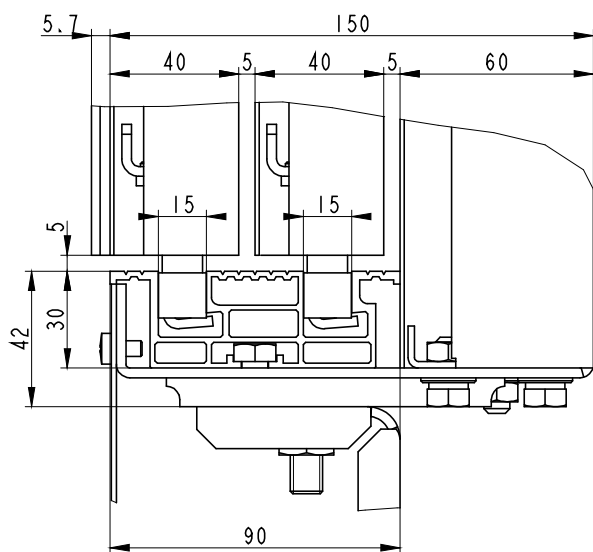
klas. PO	EW60	EW30
VD max.	2000	2300
J max.	336	636
K max.	2125	2425
R max.	2208,5	2508,5

VDCS-4K SD	POČET KONZOLÍ			
	POŽÁRNĚ ODOLNÉ - EW			
	P-PRÁH	P-OPER.	M	BOČNÍ
650	3	4	8	2
670				
700				
730				
750				
800	4	4	8	2
850				
900				
1000	5	4	8	2
1100				
1200				

VDCS-4K SD	B	C	D	E	F
650	80	1045	1015	182,5	305
670		1075	1045	187,5	315
700		1120	1090	195	330
730	90	1165	1135	202,5	345
750		1195	1165	207,5	355
800		1270	1240	220	380
850		1345	1315	232,5	405
900	140	1345	1315	232,5	405
1000		1570	1540	270	320
1100		1720	1690	295	353,3
1200		1870	1840	320	290



klas. PO	EW60	EW30
VD max.	2000	2300
J max.	336	636
K max.	2125	2425
R max.	2208.5	2508.5
Z max.	2020	2320
V max.	2255	2555



VÝTAHOVÉ DVEŘE AUTOMATICKÉ

Způsob objednání

1. Objednávkový formulář - preferujeme

Ke stažení na našich stránkách <https://www.strojon-vytahy.cz/dotazniky/>

2. Zkrácený kód

Takto specifikované dveře, pokud nebude kód doplněn textem s dalšími požadavky, budou vyrobeny se standardním základním provedení, tj. zárubně 120 mm, nadpraží 125 mm, nebudou zahrnovat zvláštní požadavky na dveře, RAL 7032.

Výťahové dveře automatické šachetní

Např. **VDTŠ-2K G (SLIM) 800 – L – 2000 - EWxx**
VDsŠ-xK r (SLIM) yyy – z – vvvv - f

s druh automatických dveří
T teleskopické (jednostranně vodorovně posuvné)
C centrální (oboustranně vodorovně posuvné)

x počet křídel – 2, 3 nebo 4

r provedení dveří
- plnostěnné
G prosklené
M bezzárubňové, plnostěnné

yyy světlá šířka vstupního otvoru (VDTŠ-2K 600 až 1 300mm, VDTŠ-3K 650 až 1 300 mm)

z smysl otevírání dveří při pohledu z nástupiště (u centrálních dveří vynecháno)

L křídla dveří při otevírání zajíždějí na levou stranu

P křídla dveří při otevírání zajíždějí na pravou stranu

vvvv světlá výška vstupního otvoru (max. 2 300 mm)

f **klasifikace požární odolnosti - volitelná**

EW60 platí pro všechny typy šachetních automatických dveří, které splňují podmínky pro celistvost a radiaci po dobu minimálně 60 minut. Maximální světlé rozměry: šířka 1 200 mm, výška 2 000 mm, zárubně max. 120 mm, nadpraží max. 125 mm.

EW30 platí pro VDTŠ-2K, VDCŠ-4K, VDCŠ-2K, které splňují podmínky pro celistvost a radiaci po dobu minimálně 30 minut. Maximální světlé rozměry: šířka 1 200 mm, výška 2 300 mm, zárubně max. 120 mm, nadpraží max. 125 mm. **Dveře VDTŠ-2K mohou mít maximální světlou šířku 1 300 mm.**

EI30 platí pro VDTŠ-2K, VDCŠ-4K, VDCŠ-2K, které splňují podmínky pro celistvost a tepelnou izolaci po dobu minimálně 30 minut. Maximální světlé rozměry: šířka 1 200 mm, výška 2 000 mm, zárubně max. 120 mm, nadpraží max. 125 mm. Dveře jsou dodávány v základní syntetické barvě nebo potažené nerezem apod.

Pokud není požární odolnost v kódu zmíněna, tak se dveře považují bez požární odolnosti.

Dveře VDTŠ-2K(3K), VDTŠ-2K SLIM, VDCŠ-2K(4K), VDCŠ-4K SLIM v základním provedení, prosklené G, bezzárubňové (pro modernizace) M a dveře VDCŠ-4K (SLIM) označené 700x1010, 700x1080, 730x1055, 750x1085, 800x1160, 800x1220, 850x1235 apod. nemají žádnou požární odolnost.

Výtahové dveře automatické kabinové

Např. **VDTK-2K G (SLIM) 800 – L - 2000**

VDsK-xK r (SLIM) yyy – z - vvvv

s druh automatických dveří
T teleskopické (jednostranně vodorovně posuvné)
C centrální (oboustranně vodorovně posuvné)

x počet křídel – 2, 3 nebo 4

r provedení dveří
- plnostěnné
G prosklené
M bezzárubňové, plnostěnné

yyy světlá šířka vstupního otvoru (VDTK-2K 600 až 1 300 mm, VDTK-3K 650 až 1 300 mm)

z smysl otevírání dveří při pohledu z nástupiště (u centrálních dveří vynecháno)

L křídla dveří při otevírání zajíždějí na levou stranu

P křídla dveří při otevírání zajíždějí na pravou stranu

vvvv světlá výška vstupního otvoru (max. 2 300 mm)

Nejběžnější provedení a příplatky pro tyto dveře naleznete ve vašem aktuálním ceníku.