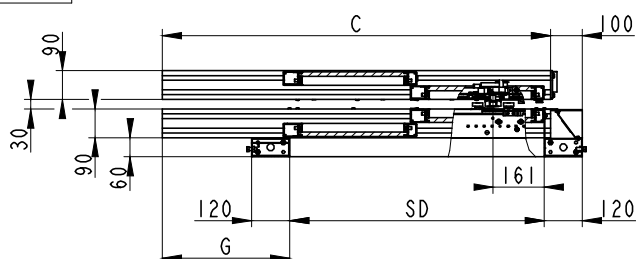
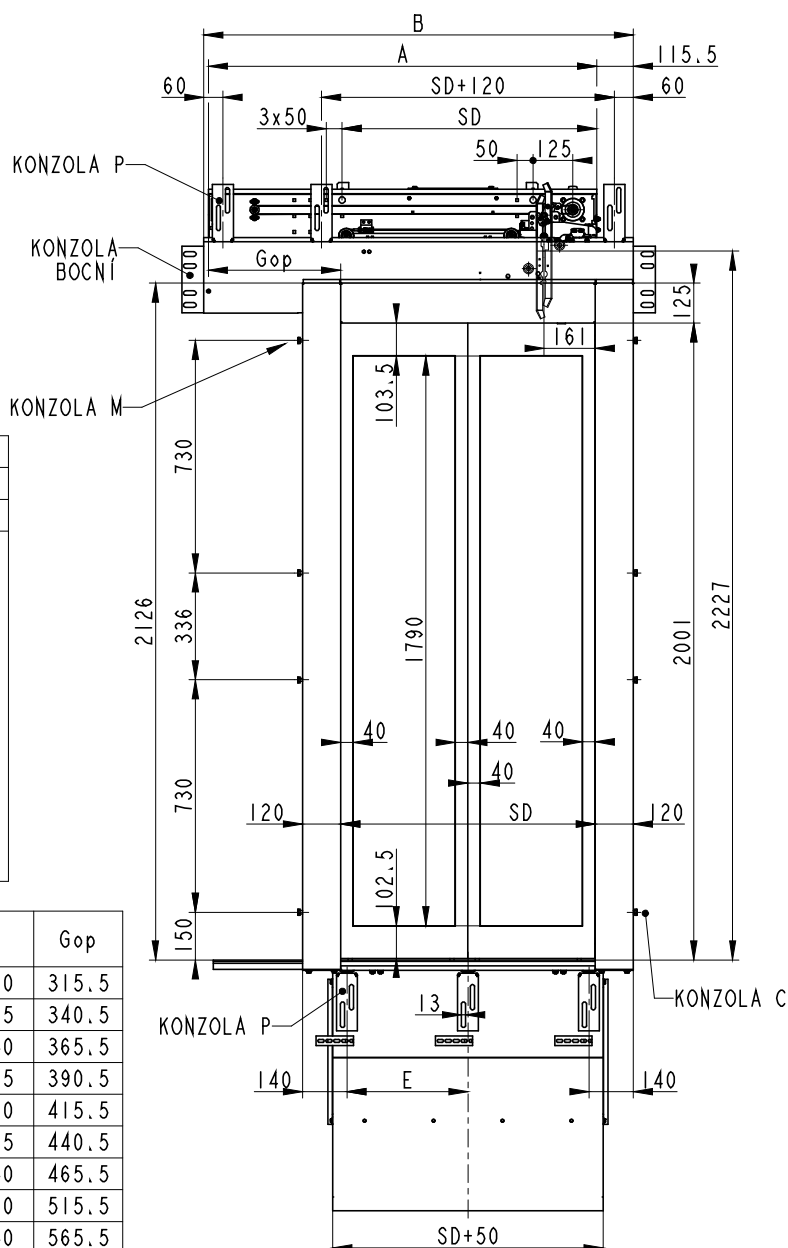


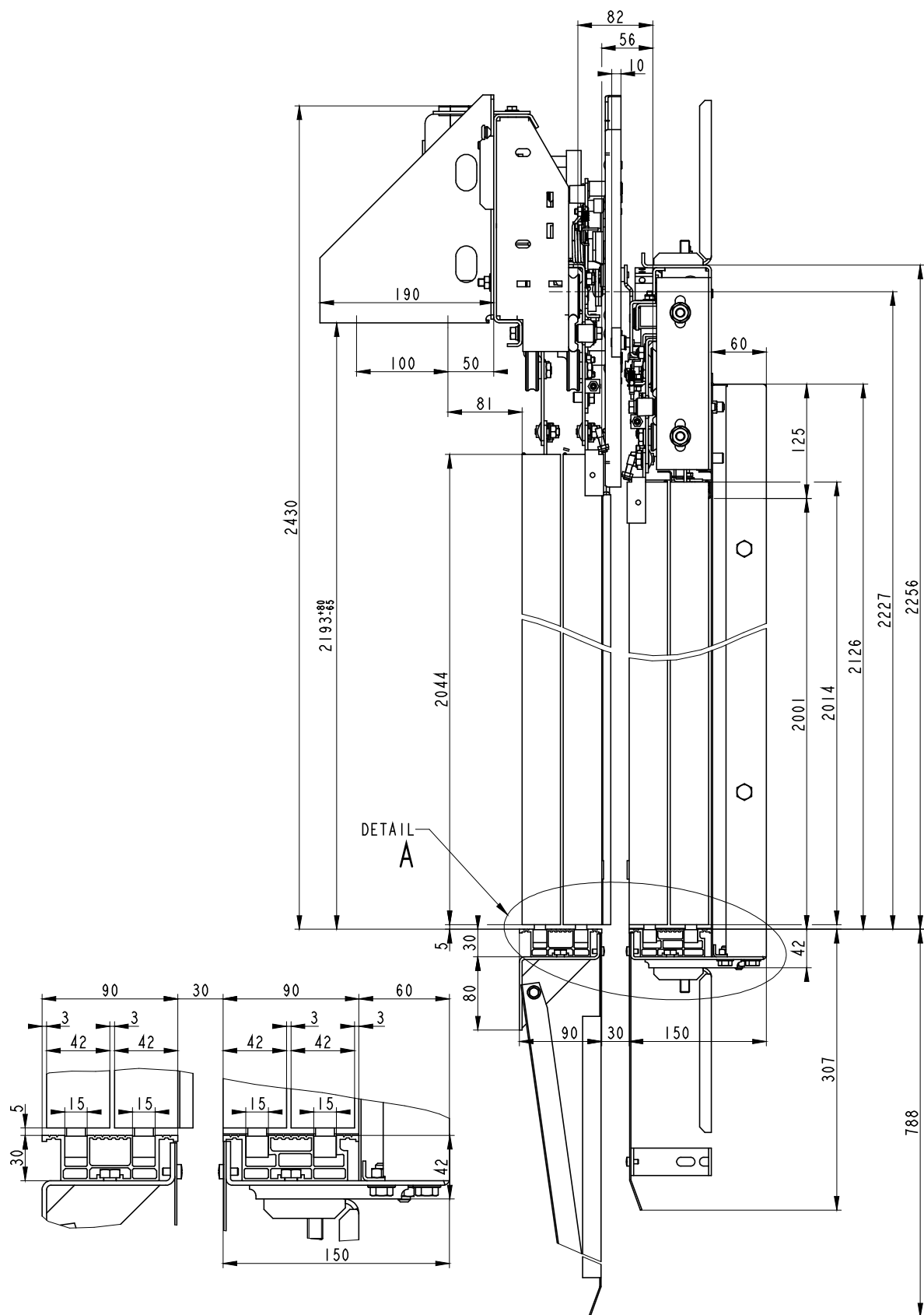
VÝTAHOVÉ DVEŘE TELESKOPICKÉ DVOUKŘÍDLÉ PROSKLENÉ

VDT-2K G

VDTS-2K G SD	POCET KONZOLÍ				
	STANDARD				
	P-PRAH	P-OPER.	BOCÍ	C	M
600	3	3	2	4	4
650					
700					
750					
800					
850	4	3	2	4	4
900					
1000					
1100	5	3	2	4	4
1200					
1300					

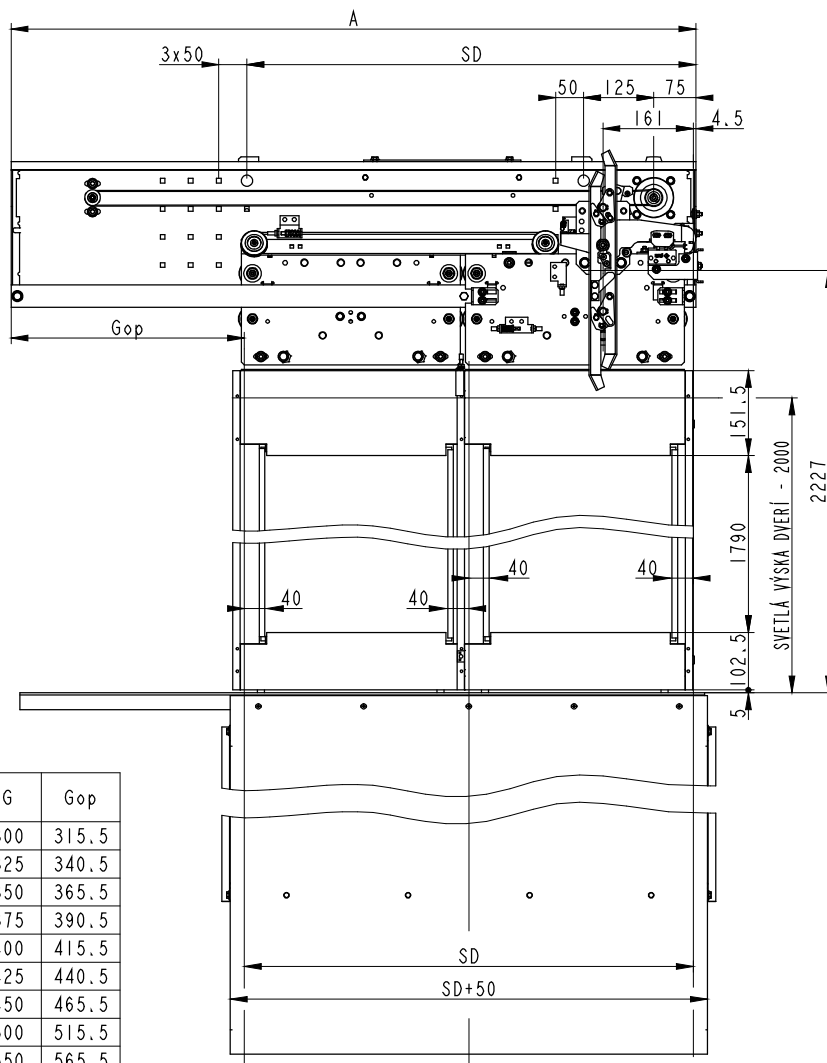
VDT-2K G SD	A	B	C	E	G	Gop
600	920	1050	920	280	300	315.5
650	995	1125	995	305	325	340.5
700	1070	1200	1070	330	350	365.5
750	1145	1275	1145	355	375	390.5
800	1220	1350	1220	380	400	415.5
850	1295	1425	1295	405	425	440.5
900	1370	1500	1370	430	450	465.5
1000	1520	1650	1520	500	500	515.5
1100	1670	1800	1670	570	550	565.5
1200	1820	1950	1820	640	600	615.5
1300	1970	2100	1970	710	650	665.5



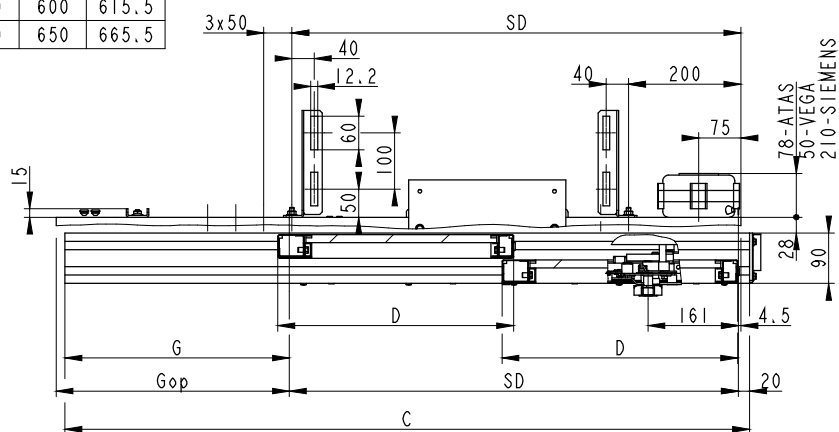


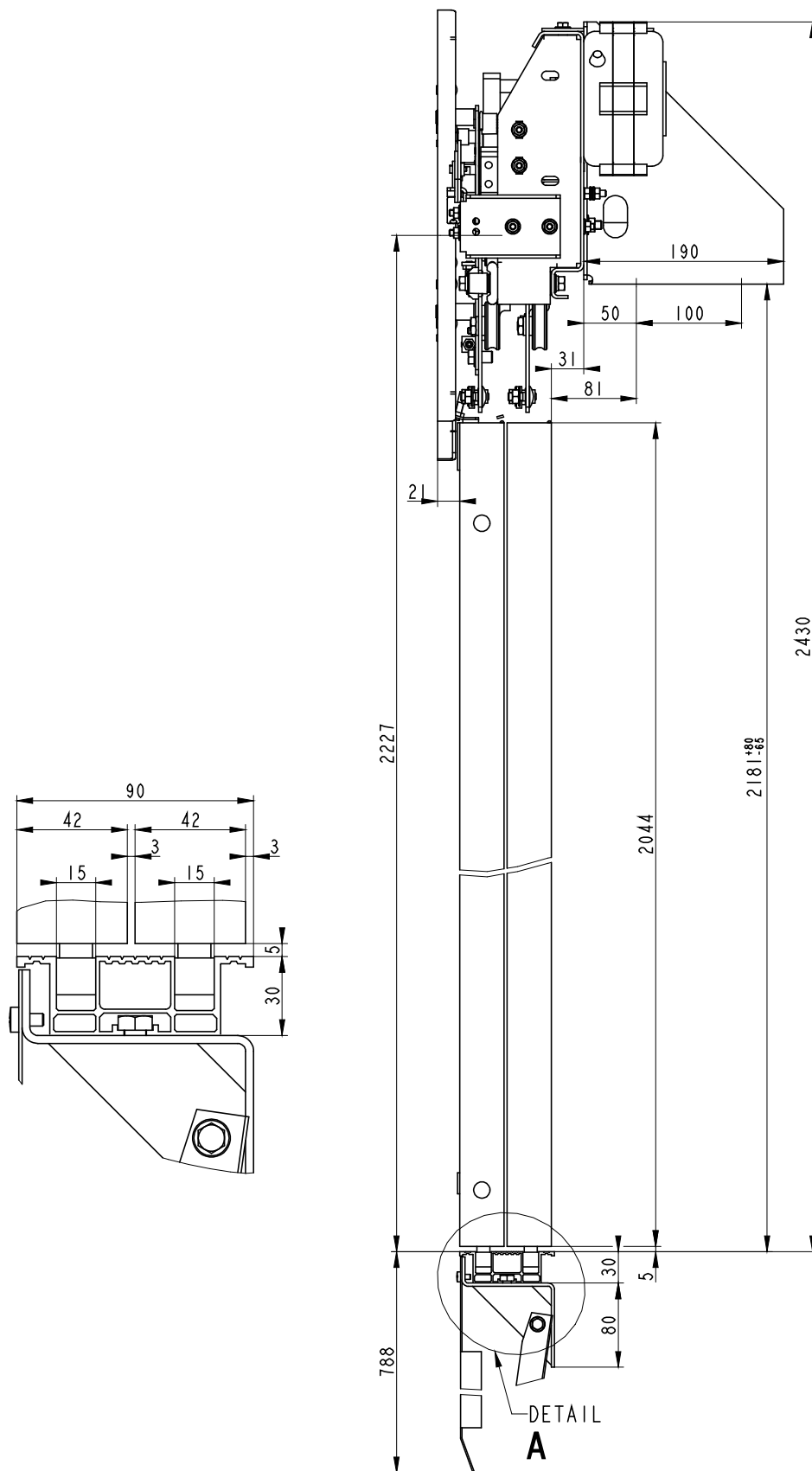
VÝTAHOVÉ DVEŘE TELESKOPICKÉ KABINOVÉ DVOUKŘÍDLÉ PROSKLENÉ

VDTK-2K G



VDTK-2K G SD	A	C	D	G	Gop
600	920	920	320	300	315.5
650	995	995	345	325	340.5
700	1070	1070	370	350	365.5
750	1145	1145	395	375	390.5
800	1220	1220	420	400	415.5
850	1295	1295	445	425	440.5
900	1370	1370	470	450	465.5
1000	1520	1520	520	500	515.5
1100	1670	1670	570	550	565.5
1200	1820	1820	620	600	615.5
1300	1970	1970	670	650	665.5



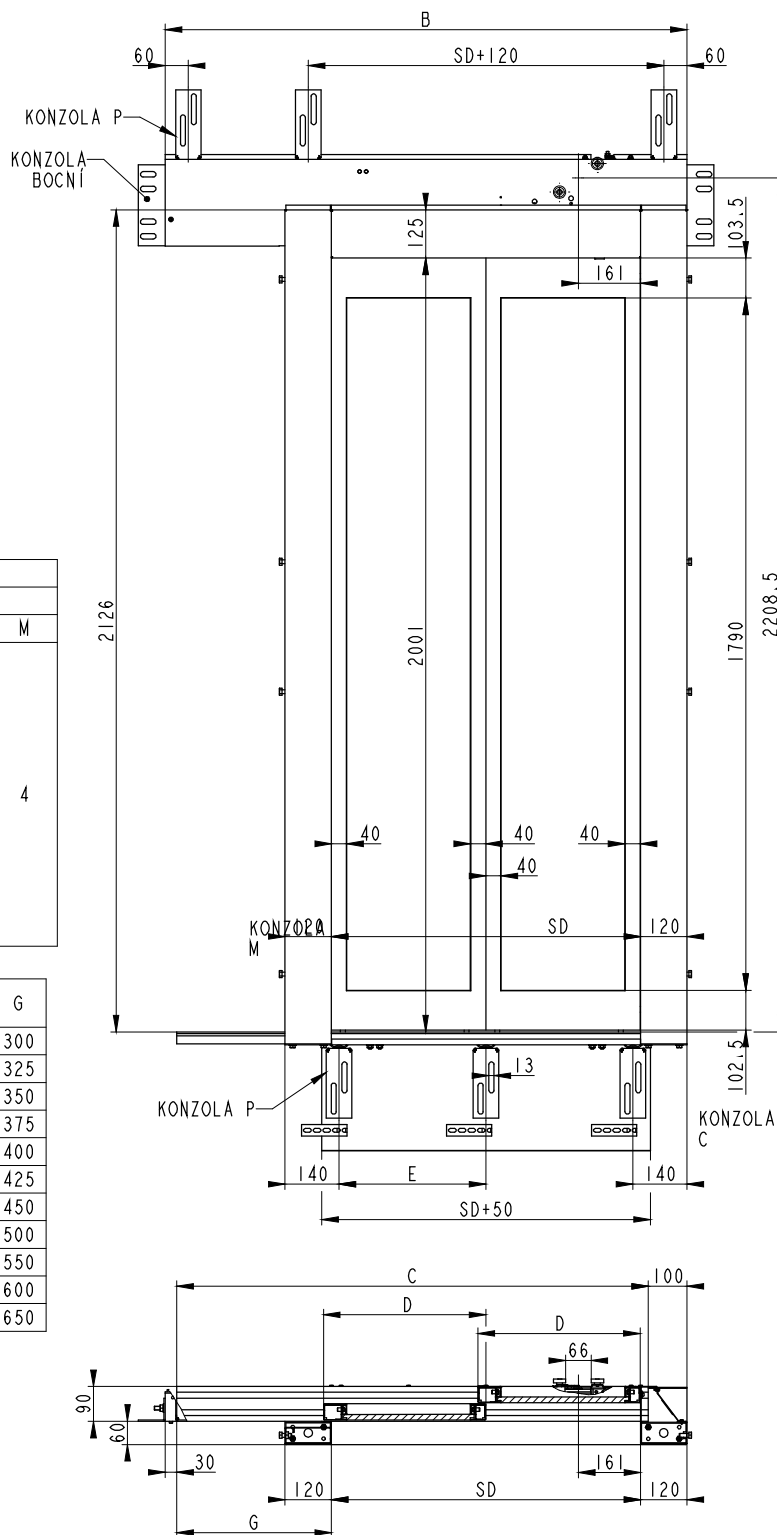


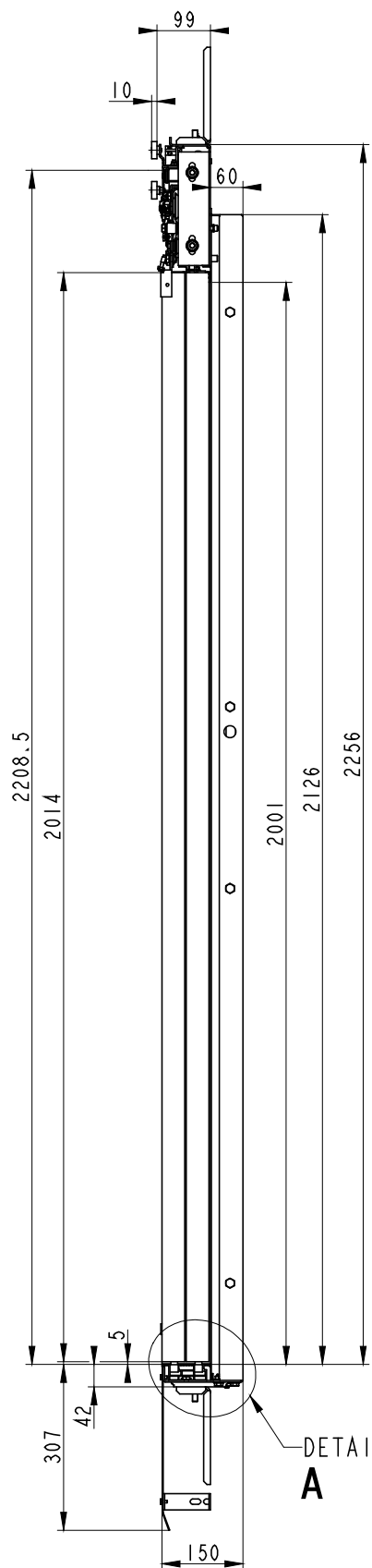
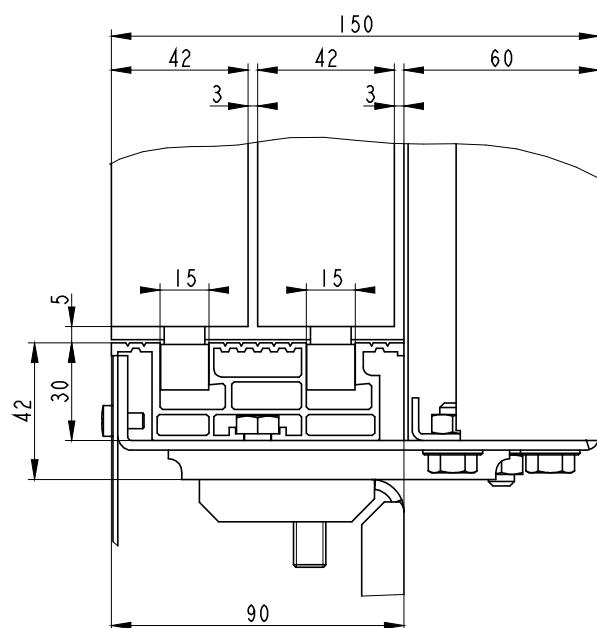
VÝTAHOVÉ DVEŘE TELESKOPICKÉ ŠACHETNÍ DVOUKŘÍDLÉ PROSKLENÉ

VDTŠ-2K G

VDTŠ-2K G SD	POČET KONZOLÍ				
	STANDARD				
	P-PRÁH	P-OPER.	BOCÍ	C	M
600	3	3	2	4	4
650					
700					
750					
800					
850	4				
900					
1000					
1100	5				
1200					
1300					

VDTŠ-2K G SD	B	C	D	E	G
600	1050	920	320	280	300
650	1125	995	345	305	325
700	1200	1070	370	330	350
750	1275	1145	395	355	375
800	1350	1220	420	380	400
850	1425	1295	445	405	425
900	1500	1370	470	430	450
1000	1650	1520	520	480	500
1100	1800	1670	570	530	550
1200	1950	1820	620	580	600
1300	2100	1970	670	630	650





VÝTAHOVÉ DVEŘE AUTOMATICKÉ

Způsob objednání

1. Objednávkový formulář - preferujeme

Ke stažení na našich stránkách <https://www.strojon-vytahy.cz/dotazniky/>

2. Zkrácený kód

Takto specifikované dveře, pokud nebude kód doplněn textem s dalšími požadavky, budou vyrobeny se standardním základním provedení, tj. zárubně 120 mm, nadpraží 125 mm, nebudou zahrnovat zvláštní požadavky na dveře, RAL 7032.

Výťahové dveře automatické šachetní

Např. **VDTŠ-2K G (SLIM) 800 – L – 2000 - EWxx**
VDsŠ-xK r (SLIM) yyy – z – vvvv - f

s druh automatických dveří
T teleskopické (jednostranně vodorovně posuvné)
C centrální (oboustranně vodorovně posuvné)

x počet křídel – 2, 3 nebo 4

r provedení dveří
- plnostěnné
G prosklené
M bezzárubňové, plnostěnné

yyy světlá šířka vstupního otvoru (VDTŠ-2K 600 až 1 300mm, VDTŠ-3K 650 až 1 300 mm)

z smysl otevírání dveří při pohledu z nástupiště (u centrálních dveří vynecháno)

L křídla dveří při otevírání zajíždějí na levou stranu

P křídla dveří při otevírání zajíždějí na pravou stranu

vvvv světlá výška vstupního otvoru (max. 2 300 mm)

f **klasifikace požární odolnosti - volitelná**

EW60 platí pro všechny typy šachetních automatických dveří, které splňují podmínky pro celistvost a radiaci po dobu minimálně 60 minut. Maximální světlé rozměry: šířka 1 200 mm, výška 2 000 mm, zárubně max. 120 mm, nadpraží max. 125 mm.

EW30 platí pro VDTŠ-2K, VDCŠ-4K, VDCŠ-2K, které splňují podmínky pro celistvost a radiaci po dobu minimálně 30 minut. Maximální světlé rozměry: šířka 1 200 mm, výška 2 300 mm, zárubně max. 120 mm, nadpraží max. 125 mm. **Dveře VDTŠ-2K mohou mít maximální světlou šířku 1 300 mm.**

EI30 platí pro VDTŠ-2K, VDCŠ-4K, VDCŠ-2K, které splňují podmínky pro celistvost a tepelnou izolaci po dobu minimálně 30 minut. Maximální světlé rozměry: šířka 1 200 mm, výška 2 000 mm, zárubně max. 120 mm, nadpraží max. 125 mm. Dveře jsou dodávány v základní syntetické barvě nebo potažené nerezem apod.

Pokud není požární odolnost v kódu zmíněna, tak se dveře považují bez požární odolnosti.

Dveře VDTŠ-2K(3K), VDTŠ-2K SLIM, VDCŠ-2K(4K), VDCŠ-4K SLIM v základním provedení, prosklené G, bezzárubňové (pro modernizace) M a dveře VDCŠ-4K (SLIM) označené 700x1010, 700x1080, 730x1055, 750x1085, 800x1160, 800x1220, 850x1235 apod. nemají žádnou požární odolnost.

Výtahové dveře automatické kabinové

Např. **VDTK-2K G (SLIM) 800 – L - 2000**

VDsK-xK r (SLIM) yyy – z - vvvv

s druh automatických dveří
T teleskopické (jednostranně vodorovně posuvné)
C centrální (oboustranně vodorovně posuvné)

x počet křídel – 2, 3 nebo 4

r provedení dveří
- plnostěnné
G prosklené
M bezzárubňové, plnostěnné

yyy světlá šířka vstupního otvoru (VDTK-2K 600 až 1 300 mm, VDTK-3K 650 až 1 300 mm)

z smysl otevírání dveří při pohledu z nástupiště (u centrálních dveří vynecháno)

L křídla dveří při otevírání zajíždějí na levou stranu

P křídla dveří při otevírání zajíždějí na pravou stranu

vvvv světlá výška vstupního otvoru (max. 2 300 mm)

Nejběžnější provedení a příplatky pro tyto dveře naleznete ve vašem aktuálním ceníku.