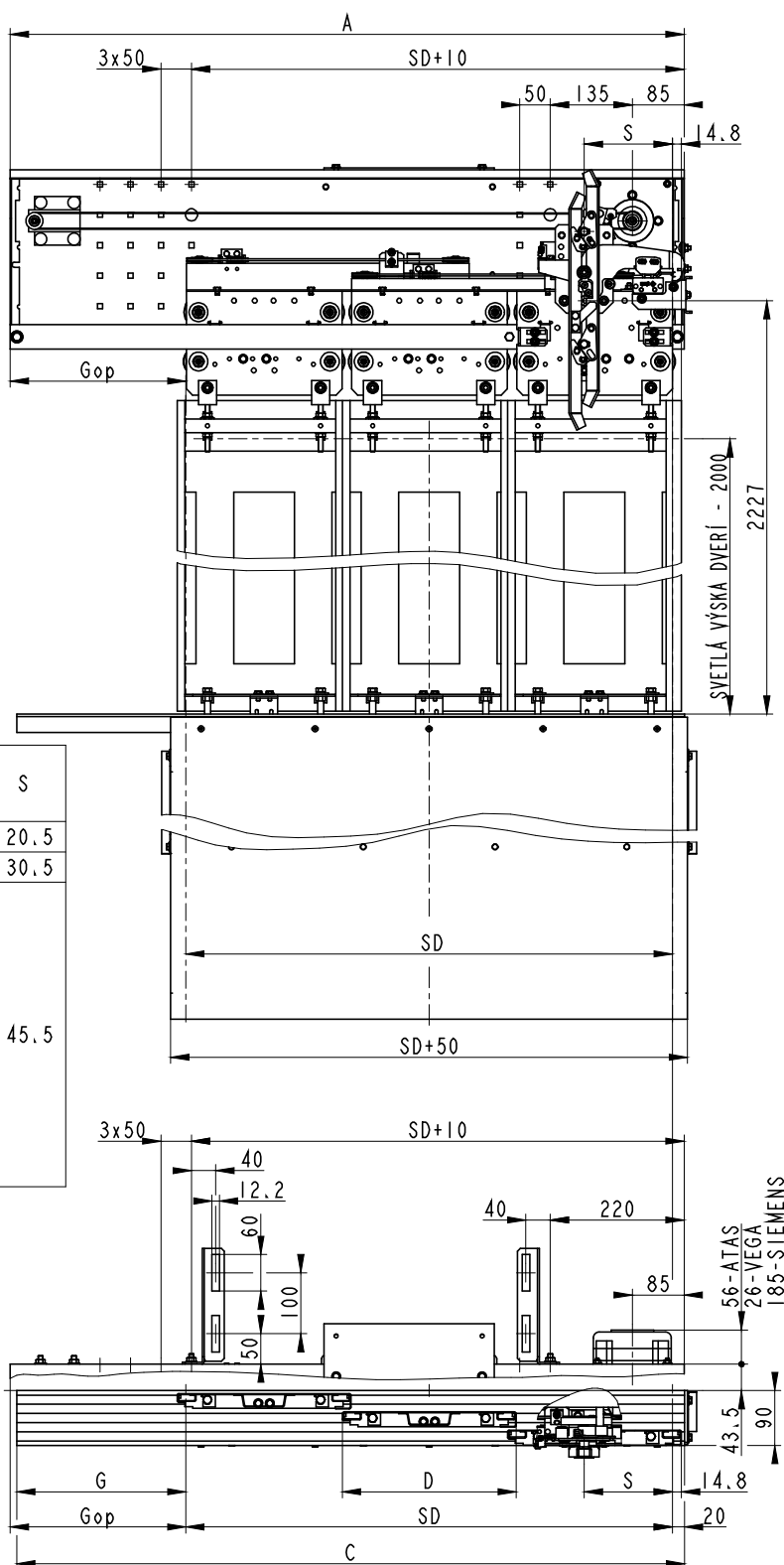
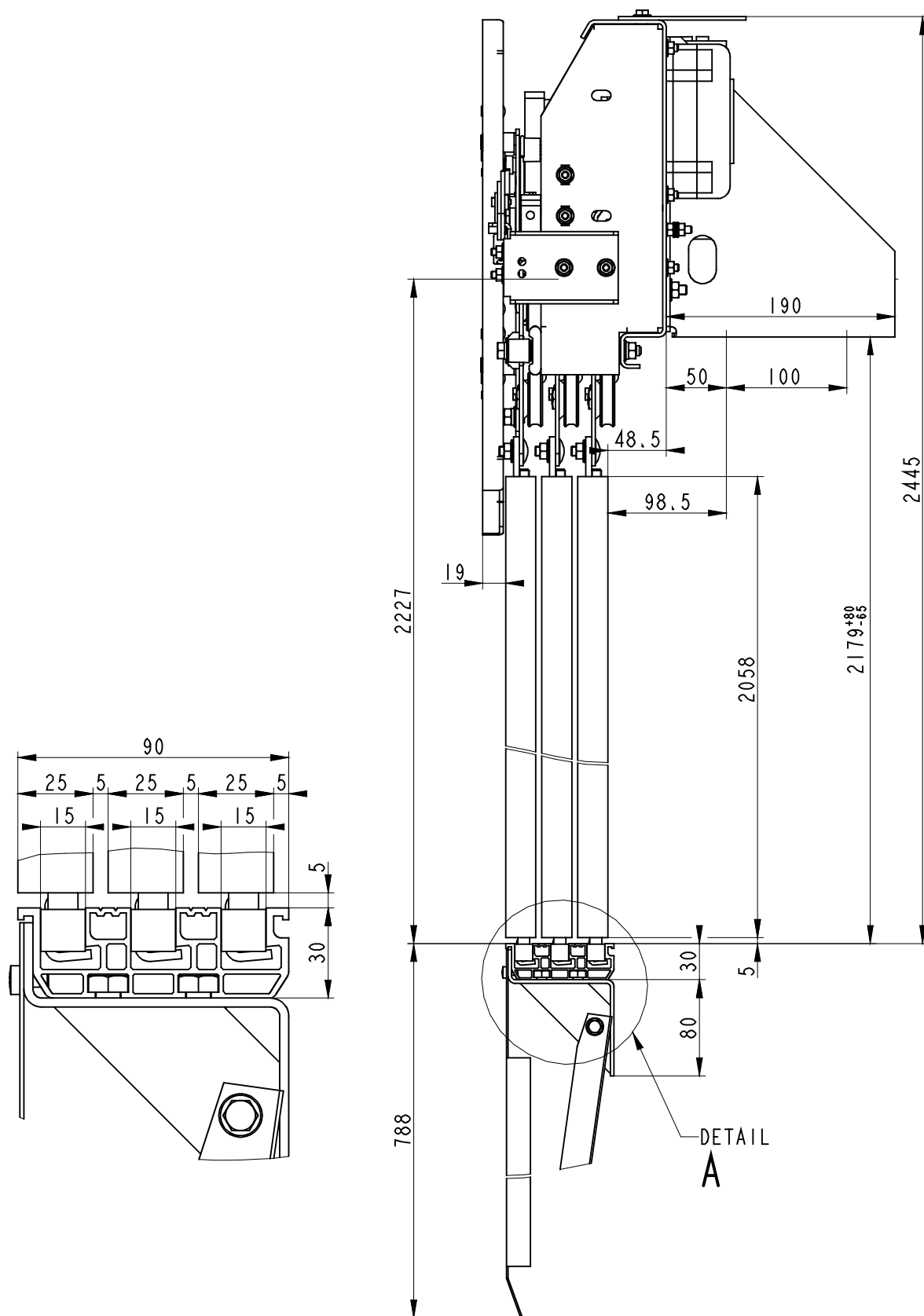


## VÝTAHOVÉ DVEŘE TELESKOPICKÉ KABINOVÉ TŘÍKŘÍDLÉ

### VDTK-3K

VDTK-3K SD	A	C	D	G	Gop	S
600	868	832	220	212	224	120.5
650	924	899	236	228	240	130.5
700	975	965	253	245	255	145.5
730	1007	1005	263	255	257	
750	1042	1032	270	262	273	
800	1108	1098	286	278	289	
850	1175	1165	303	295	305	
900	1242	1232	320	312	324	
1000	1375	1365	353	345	355	
1100	1508	1498	386	378	389	
1200	1642	1632	420	412	424	
1300	1775	1765	453	445	455	



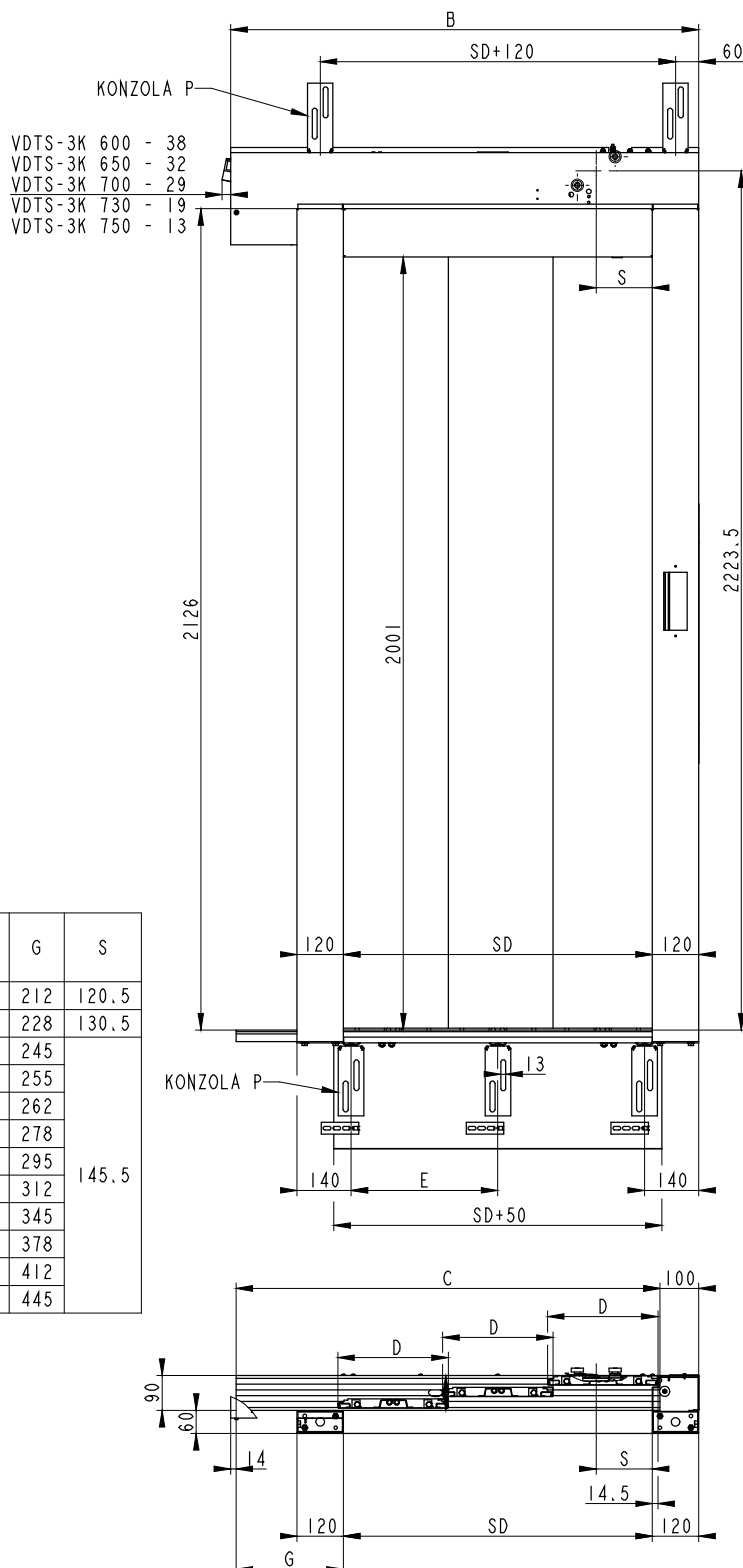


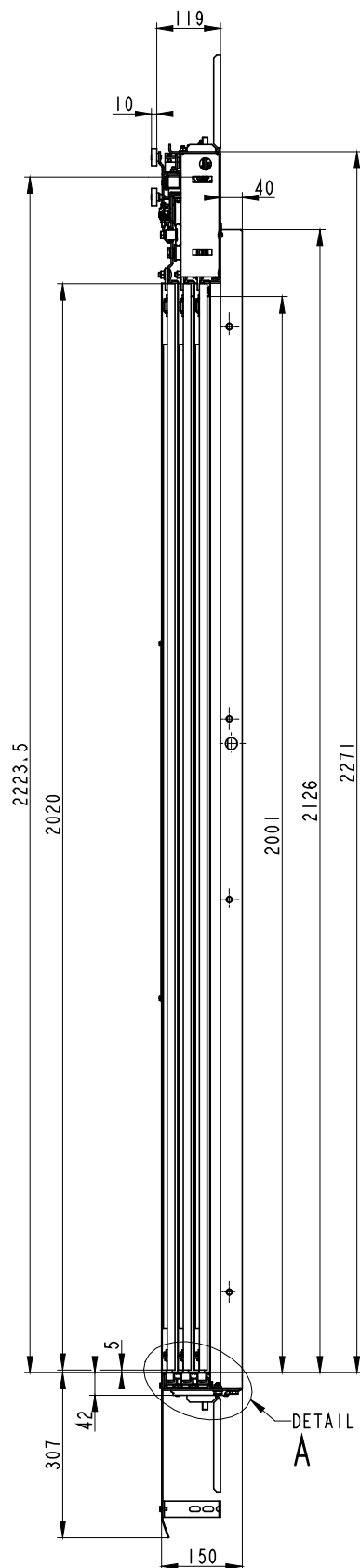
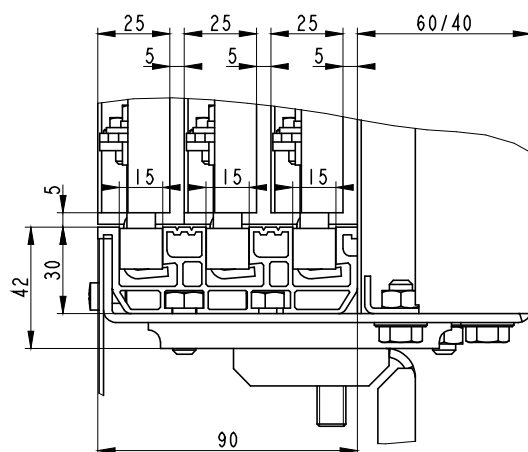
## VÝTAHOVÉ DVEŘE TELESKOPICKÉ ŠACHETNÍ TŘÍKŘÍDLÉ

### VDTŠ-3K

VDTŠ-3K SD	POČET KONZOLÍ	
	STANDARD	
	P-PRÁH	P-OPER.
600	3	2
650		
700		
730		
750		
800	4	
850		
900		
1000	5	
1100		
1200		
1300		

VDTŠ-3K SD	B	C	D	E	G	S
600	946	832	220	280	212	120,5
650	1012	899	236	305	228	130,5
700	1080	965	253	330	245	145,5
730	1120	1005	263	345	255	
750	1146	1032	270	355	262	
800	1212	1098	286	380	278	
850	1280	1165	303	405	295	
900	1346	1232	320	426,7	312	
1000	1480	1365	353	470	345	
1100	1612	1498	386	513,3	378	
1200	1746	1632	420	557	412	
1300	1880	1765	453	600	445	



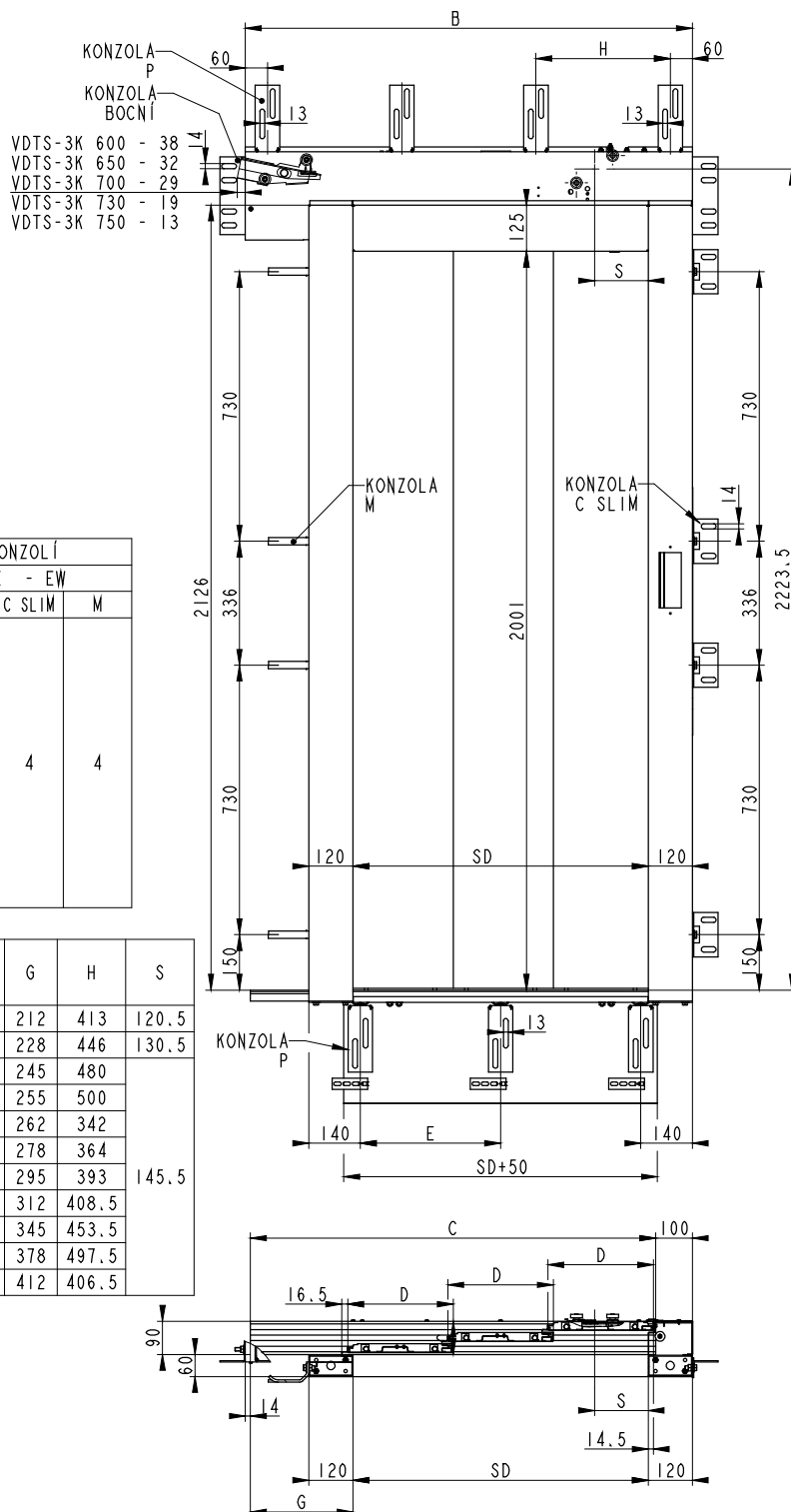


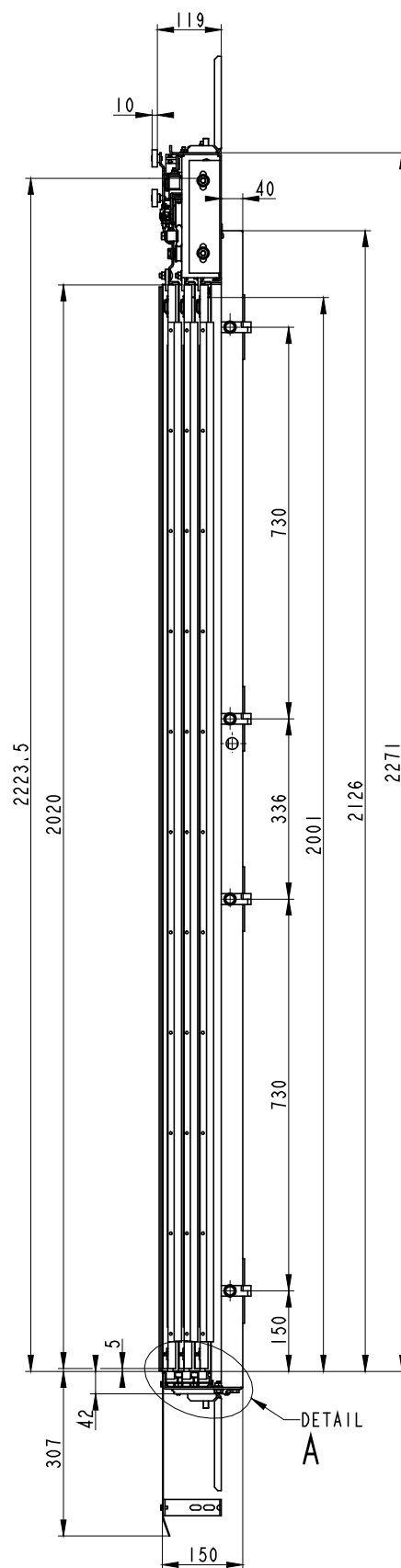
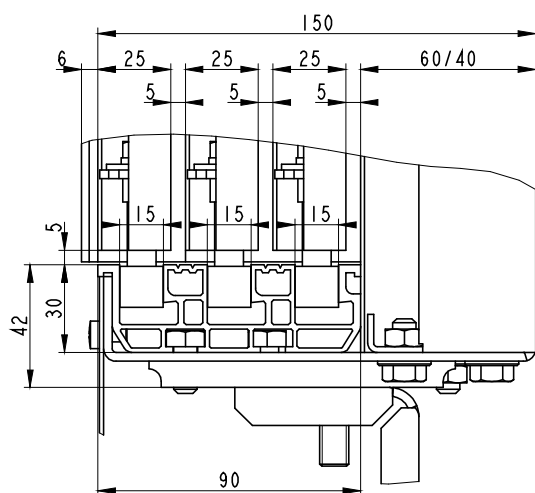
## VÝTAHOVÉ DVEŘE TELESKOPICKÉ ŠACHETNÍ TŘÍKŘÍDLÉ S POŽÁRNÍ ODOLNOSTÍ EW60

# VDTŠ-3K EW60

VDTS-3K	TYP A POCET KONZOLÍ				
	POŽÁRNÉ ODOLNÉ - EW				
	P-PRÁH	P-OPER.	BOCÍ	C SLIM	M
600	3	3	2	4	4
650					
700					
730					
750					
800	4				
850					
900					
1000					
1100					
1200	5	5			

VDTs-3K SD	B	C	D	E	G	H	S
600	946	832	220	280	212	413	120.5
650	1012	899	236	305	228	446	130.5
700	1080	965	253	330	245	480	145.5
730	1120	1005	263	345	255	500	
750	1146	1032	270	355	262	342	
800	1212	1098	286	380	278	364	
850	1280	1165	303	405	295	393	
900	1346	1232	320	286.7	312	408.5	
1000	1480	1365	353	320	345	453.5	
1100	1612	1498	386	353.3	378	497.5	160.5
1200	1746	1632	420	290	412	406.5	





## VÝTAHOVÉ DVEŘE AUTOMATICKÉ

### Způsob objednání

#### 1. Objednávkový formulář - preferujeme

Ke stažení na našich stránkách <https://www.strojon-vytahy.cz/dotazniky/>

#### 2. Zkrácený kód

Takto specifikované dveře, pokud nebude kód doplněn textem s dalšími požadavky, budou vyrobeny se standardním základním provedení, tj. zárubně 120 mm, nadpraží 125 mm, nebudou zahrnovat zvláštní požadavky na dveře, RAL 7032.

#### Výťahové dveře automatické šachetní

Např. **VDTSŠ-2K G (SLIM) 800 – L – 2000 - EWxx**  
**VDsŠ-xK r (SLIM) yyy – z – vvvv - f**

**s** druh automatických dveří  
**T** teleskopické (jednostranně vodorovně posuvné)  
**C** centrální (oboustranně vodorovně posuvné)

**x** počet křídel – 2, 3 nebo 4

**r** provedení dveří  
**-** plnostěnné  
**G** prosklené  
**M** bezzárubňové, plnostěnné

**yyy** světlá šířka vstupního otvoru (VDTSŠ-2K 600 až 1 300mm, VDTSŠ-3K 650 až 1 300 mm)

**z** smysl otevírání dveří při pohledu z nástupiště (u centrálních dveří vynecháno)

**L** křídla dveří při otevírání zajíždějí na levou stranu

**P** křídla dveří při otevírání zajíždějí na pravou stranu

**vvvv** světlá výška vstupního otvoru (max. 2 300 mm)

#### **f** **klasifikace požární odolnosti - volitelná**

**EW60** platí pro všechny typy šachetních automatických dveří, které splňují podmínky pro celistvost a radiaci po dobu minimálně 60 minut. Maximální světlé rozměry: šířka 1 200 mm, výška 2 000 mm, zárubně max. 120 mm, nadpraží max. 125 mm.

**EW30** platí pro VDTŠ-2K, VDCŠ-4K, VDCŠ-2K, které splňují podmínky pro celistvost a radiaci po dobu minimálně 30 minut. Maximální světlé rozměry: šířka 1 200 mm, výška 2 300 mm, zárubně max. 120 mm, nadpraží max. 125 mm. **Dveře VDTŠ-2K mohou mít maximální světlou šířku 1 300 mm.**

**EI30** platí pro VDTŠ-2K, VDCŠ-4K, VDCŠ-2K, které splňují podmínky pro celistvost a tepelnou izolaci po dobu minimálně 30 minut. Maximální světlé rozměry: šířka 1 200 mm, výška 2 000 mm, zárubně max. 120 mm, nadpraží max. 125 mm. Dveře jsou dodávány v základní syntetické barvě nebo potažené nerezem apod.

**Pokud není požární odolnost v kódu zmíněna, tak se dveře považují bez požární odolnosti.**

**Dveře VDTŠ-2K(3K), VDTŠ-2K SLIM, VDCŠ-2K(4K), VDCŠ-4K SLIM v základním provedení, prosklené G, bezzárubňové (pro modernizace) M a dveře VDCŠ-4K (SLIM) označené 700x1010, 700x1080, 730x1055, 750x1085, 800x1160, 800x1220, 850x1235 apod. nemají žádnou požární odolnost.**

### Výtahové dveře automatické kabinové

Např. **VDTK-2K G (SLIM) 800 – L - 2000**

**VDsK-xK r (SLIM) yyy – z - vvvv**

**s** druh automatických dveří  
**T** teleskopické (jednostranně vodorovně posuvné)  
**C** centrální (oboustranně vodorovně posuvné)

**x** počet křídel – 2, 3 nebo 4

**r** provedení dveří  
**-** plnostěnné  
**G** prosklené  
**M** bezzárubňové, plnostěnné

**yyy** světlá šířka vstupního otvoru (VDTK-2K 600 až 1 300 mm, VDTK-3K 650 až 1 300 mm)

**z** smysl otevírání dveří při pohledu z nástupiště (u centrálních dveří vynecháno)

**L** křídla dveří při otevírání zajíždějí na levou stranu

**P** křídla dveří při otevírání zajíždějí na pravou stranu

**vvvv** světlá výška vstupního otvoru (max. 2 300 mm)

Nejběžnější provedení a příplatky pro tyto dveře naleznete ve vašem aktuálním ceníku.