

# CERTIFIKÁT TYPU



evidenční číslo 14.870.716

vydaný výrobcí:

**STROJON-výtahy s. r. o.**  
**Masarykovo nám. 508**  
**CZ - 533 41 Lázně Bohdaneč**  
**IČ: 28808533**

na výrobek:

Název: **Samočinné jednostranně i oboustranně vodorovně posuvné dvoudílné, třídílné a čtyřdílné šachetní a klecové dveře**

Typové označení: **VDTŠ-2K SLIM, VDTK-2K SLIM, VDTŠ-3K, VDTK-3K, VDCŠ-4K SLIM, VDCK-4K SLIM**

Modifikace: --

Místo výroby: **STROJON-výtahy s. r. o.,  
Masarykovo nám. 508, CZ - 533 41 Lázně Bohdaneč**

u kterého byla provedena certifikace dle certifikačního schématu SCH1a – vychází z ISO/IEC 17067, schéma 1a v souladu s certifikačním systémem TÜV SÜD Czech a jejichž výsledky jsou uvedeny ve Zprávě o hodnocení evidenční číslo 14.870.803 ze dne 14.10.2022.

Výše uvedený typ výrobku splňuje aplikovatelné požadavky následujících předpisů/ normativních dokumentů, které byly základem pro jeho hodnocení:

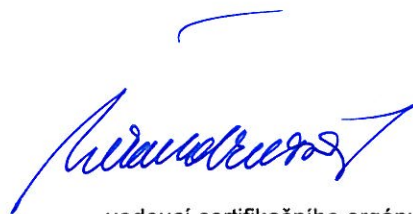
**ČSN EN 81-20 ed.2:2021**

Tento certifikát platí do: **21.11.2027**

Podrobnosti a podmínky platnosti jsou uvedeny v příloze tohoto certifikátu, která tvoří jeho nedílnou součást a obsahuje 7 stran.

Tento certifikát je vydán na základě dobrovolné certifikace a nenahrazuje výstupy autorizované nebo notifikované osoby

V Praze, dne 21.11.2022



vedoucí certifikačního orgánu

1. Vzorek výrobku byl k hodnocení a certifikaci typu přihlášen dne 03.10.2022.
2. Certifikát byl vystaven na základě podkladů objednatele:
  - Žádost o certifikaci ze dne 03.10.2022
3. Certifikát není potvrzením Certifikačního orgánu o tom, že následná produkce je ve shodě s certifikovaným typem.
4. Podrobné technické údaje charakterizující typ výrobku:

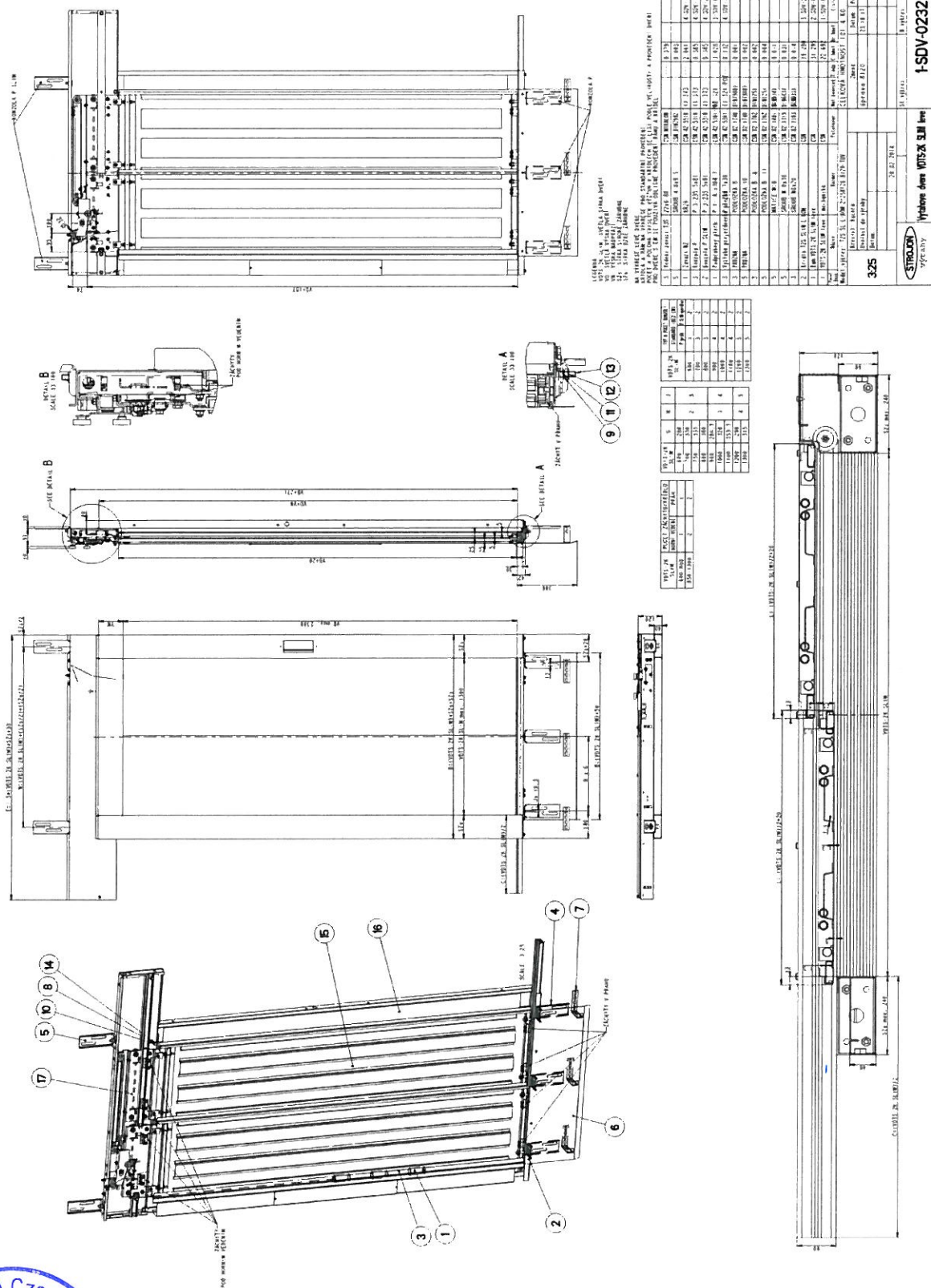
Šířka:	<b>600 až 1300 mm</b>
Max. výška:	<b>2300 mm</b>
Max. šířka zárubně:	<b>240 mm</b>
Tloušťka dveřního křídla:	<b>25 mm</b>
Tloušťka plechu:	<b>1,3 mm</b>
Použitá dveřní uzávěrka:	<b>S1, výrobce STROJON-výtahy s.r.o. Lázně Bohdaneč</b>

5. Seznam důležitých částí technické dokumentace:
  - Jsou uvedeny ve Zprávě o hodnocení ev. č. 14.870.803 ze dne 14.10.2022.
6. Podmínky platnosti
  - Certifikát platí pouze pro svého majitele a pro výrobky a výrobní místa v něm uvedená.
  - Každé šachetní dveře výtahu:
    - musí být výrobcem dodávány v takovém provedení, které bylo předmětem posouzení včetně návodu k montáži, údržbě a seřizování.
    - musí být označeny výrobní štítkem
  - Každý výrobek musí nést zřetelný odkaz na výrobce a typové označení, aby bylo možné zjistit identitu zkoušeného typu s výrobky uvedenými do oběhu.
  - Tento certifikát typu byl vydán v souladu s následujícími požadavky norem:
    - ČSN EN 81-20 ed.2:2021, čl. 5.3
    - ČSN EN 81-50 ed.2:2021, čl. 5.14
  - Přenášení certifikátu jeho majitelem na třetí osoby je nepřípustné, stejně jako používání certifikátu třetími osobami.
  - Změny výrobku oproti certifikovanému provedení je třeba neprodleně sdělit TÜV SÜD Czech. Tato okolnost může učinit další pokračování certifikátu závislé na dodatečném posuzování shody.
  - Dozor není vykonáván.
  - Tento certifikát je na vyžádání obnovitelný.
  - Tento certifikát lze kopírovat pouze vcelku, včetně všech příloh.
  - K tomuto certifikátu nebylo zřízeno právo užívání zkušební značky TÜV SÜD
  - Majitel certifikátu se zavazuje vést záznamy o všech případných stížnostech týkajících se souladu výrobků s požadavky předpisů a norem a dát tyto záznamy certifikačnímu orgánu TÜV SÜD Czech k dispozici.
  - V blíže neuvedeném (reklama, používání certifikátů) se řídí Všeobecnými podmínkami pro certifikaci výrobků v platném znění.

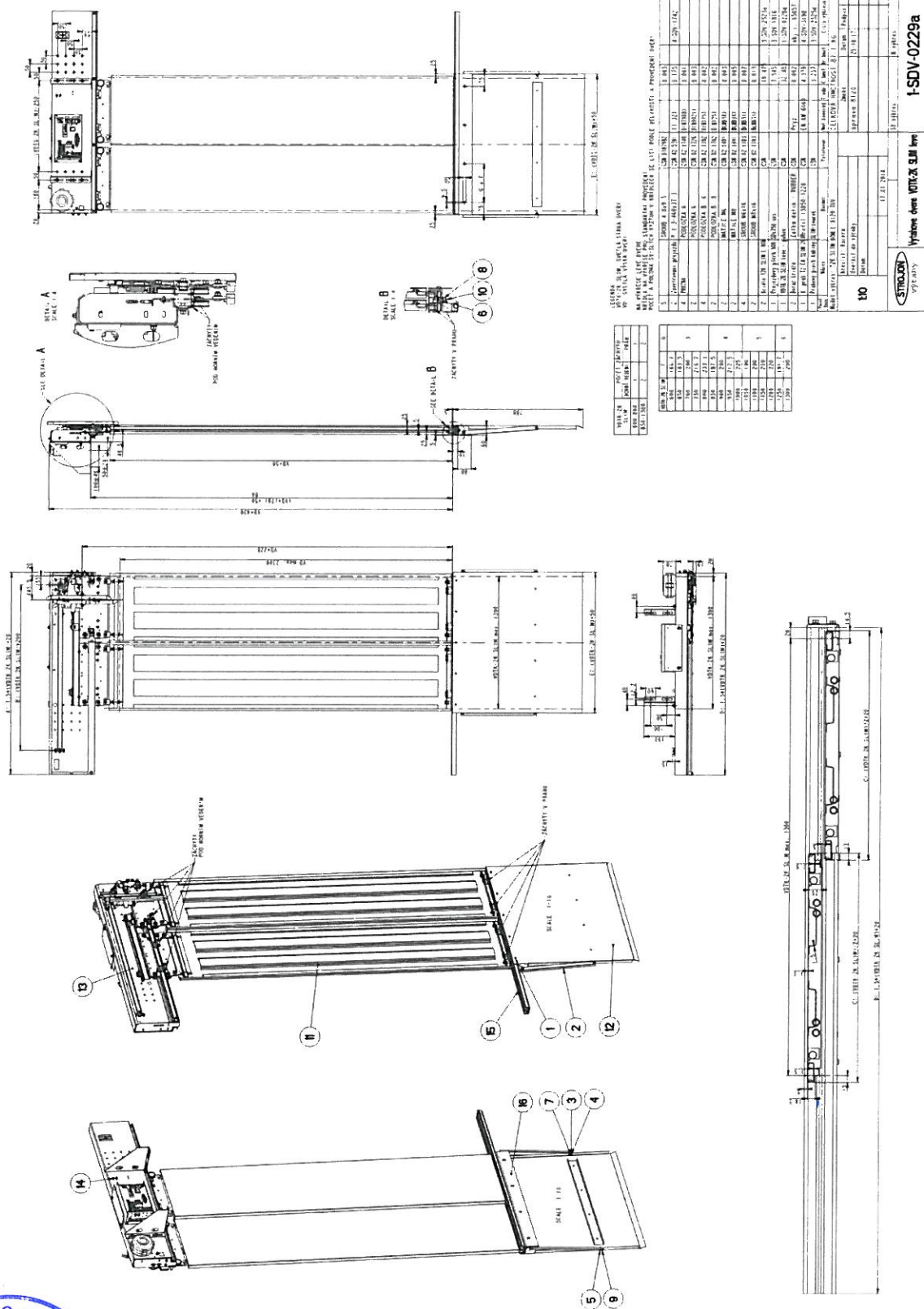


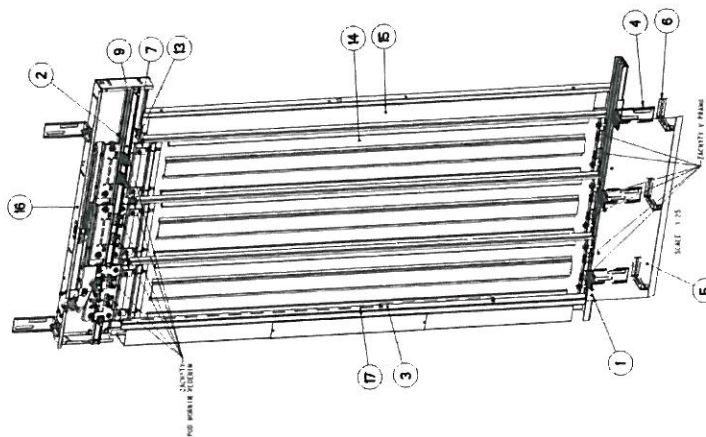
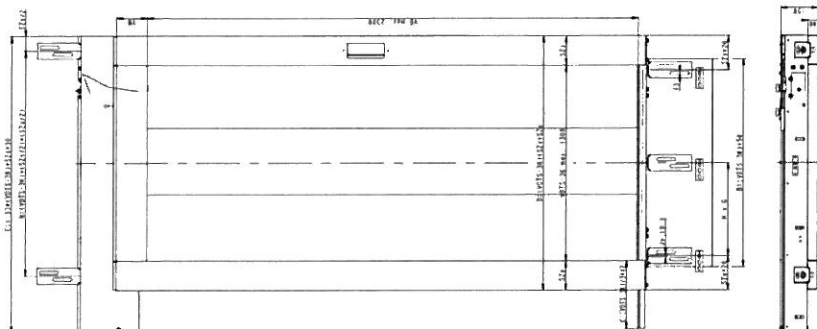
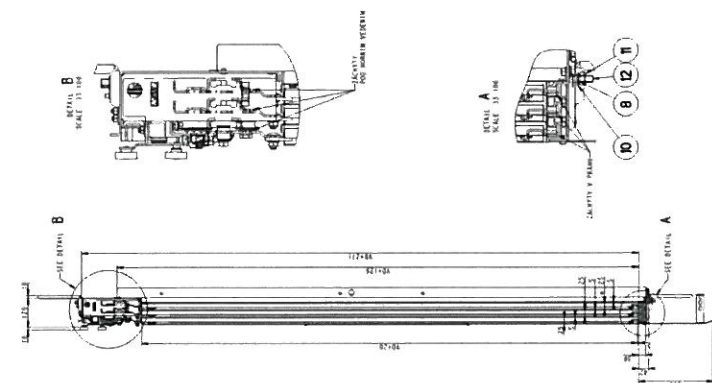
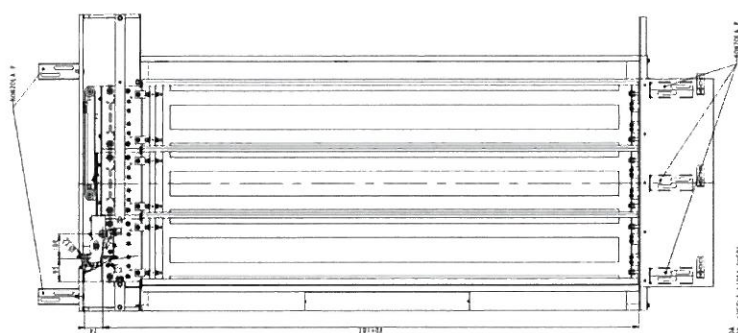


Výkres č. 1-SDV-0232a:



Výkres č. 1-SDV-0229a:



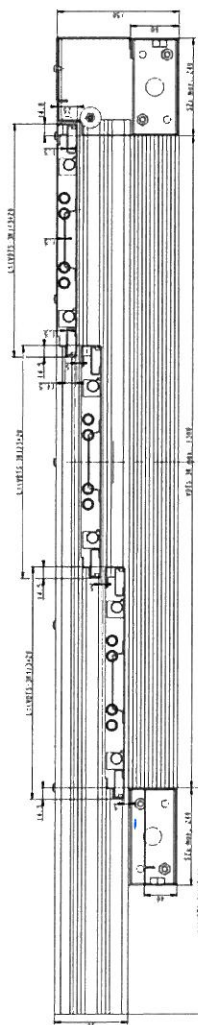


P	TOP 4 PULLS (RANKS)		P
	1st	2nd	
4000	1	2	2
7000	2		2
8000	3	2	2
9000	4		2
10000	5		2
11000	6		2
12000	7		2
13000	8		2

[illegible]

VETS. M.	FOUR YEARLY, 1981-82	
	MAN. MENT.	PLAN
400 1200	1	1
400 1200	1	1

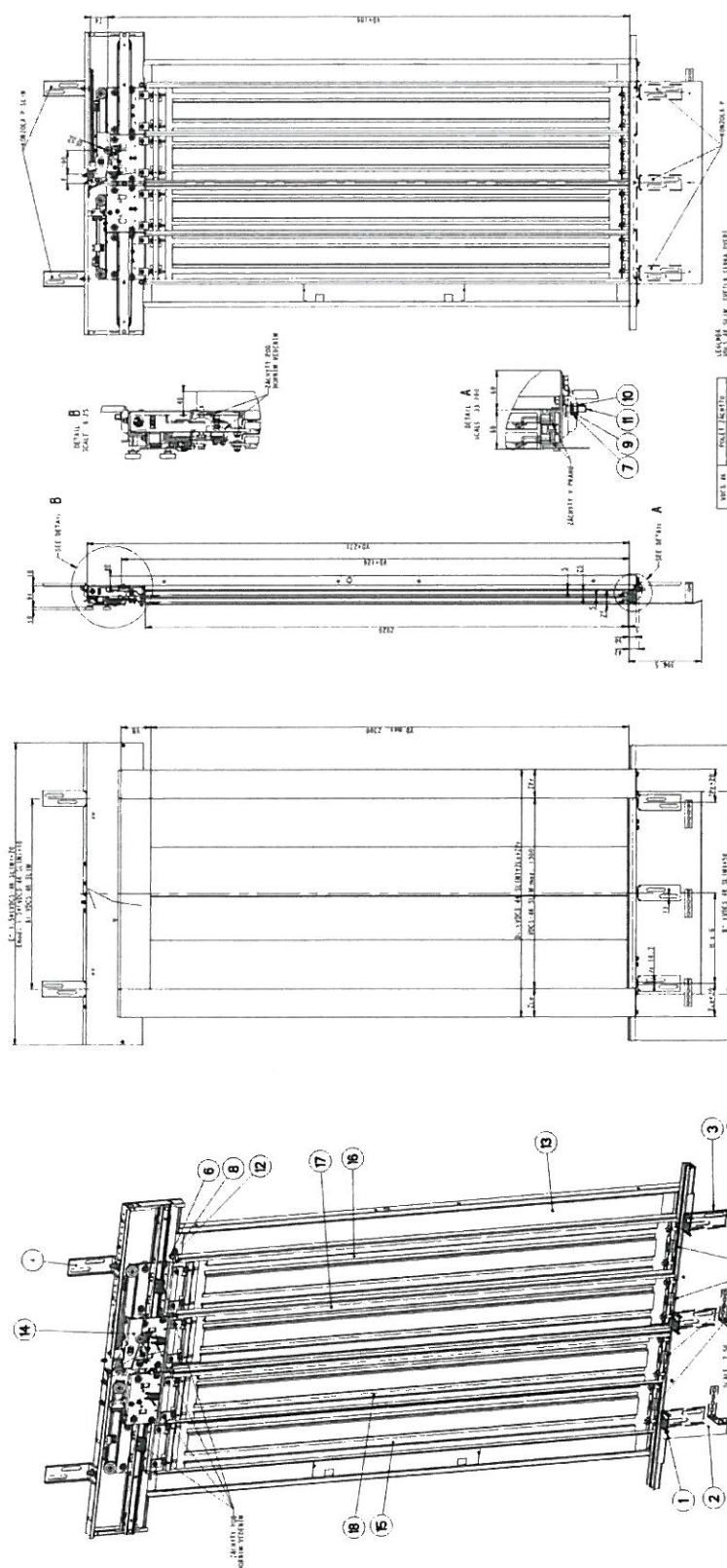
1. <b>Nome e Cognome</b> 2. <b>Matr. N°</b> 3. <b>Classe</b> 4. <b>Indirizzo</b> 5. <b>Città</b> 6. <b>Prov.</b> 7. <b>Telefono</b> 8. <b>Fax</b> 9. <b>E-mail</b> 10. <b>Altre informazioni</b>		11. <b>Indirizzo</b> 12. <b>Città</b> 13. <b>Prov.</b> 14. <b>Telefono</b> 15. <b>Fax</b> 16. <b>E-mail</b> 17. <b>Altre informazioni</b>		18. <b>Indirizzo</b> 19. <b>Città</b> 20. <b>Prov.</b> 21. <b>Telefono</b> 22. <b>Fax</b> 23. <b>E-mail</b> 24. <b>Altre informazioni</b>		25. <b>Indirizzo</b> 26. <b>Città</b> 27. <b>Prov.</b> 28. <b>Telefono</b> 29. <b>Fax</b> 30. <b>E-mail</b> 31. <b>Altre informazioni</b>		32. <b>Indirizzo</b> 33. <b>Città</b> 34. <b>Prov.</b> 35. <b>Telefono</b> 36. <b>Fax</b> 37. <b>E-mail</b> 38. <b>Altre informazioni</b>		39. <b>Indirizzo</b> 40. <b>Città</b> 41. <b>Prov.</b> 42. <b>Telefono</b> 43. <b>Fax</b> 44. <b>E-mail</b> 45. <b>Altre informazioni</b>		46. <b>Indirizzo</b> 47. <b>Città</b> 48. <b>Prov.</b> 49. <b>Telefono</b> 50. <b>Fax</b> 51. <b>E-mail</b> 52. <b>Altre informazioni</b>		53. <b>Indirizzo</b> 54. <b>Città</b> 55. <b>Prov.</b> 56. <b>Telefono</b> 57. <b>Fax</b> 58. <b>E-mail</b> 59. <b>Altre informazioni</b>		60. <b>Indirizzo</b> 61. <b>Città</b> 62. <b>Prov.</b> 63. <b>Telefono</b> 64. <b>Fax</b> 65. <b>E-mail</b> 66. <b>Altre informazioni</b>		67. <b>Indirizzo</b> 68. <b>Città</b> 69. <b>Prov.</b> 70. <b>Telefono</b> 71. <b>Fax</b> 72. <b>E-mail</b> 73. <b>Altre informazioni</b>		74. <b>Indirizzo</b> 75. <b>Città</b> 76. <b>Prov.</b> 77. <b>Telefono</b> 78. <b>Fax</b> 79. <b>E-mail</b> 80. <b>Altre informazioni</b>		81. <b>Indirizzo</b> 82. <b>Città</b> 83. <b>Prov.</b> 84. <b>Telefono</b> 85. <b>Fax</b> 86. <b>E-mail</b> 87. <b>Altre informazioni</b>		88. <b>Indirizzo</b> 89. <b>Città</b> 90. <b>Prov.</b> 91. <b>Telefono</b> 92. <b>Fax</b> 93. <b>E-mail</b> 94. <b>Altre informazioni</b>		95. <b>Indirizzo</b> 96. <b>Città</b> 97. <b>Prov.</b> 98. <b>Telefono</b> 99. <b>Fax</b> 100. <b>E-mail</b> 101. <b>Altre informazioni</b>		102. <b>Indirizzo</b> 103. <b>Città</b> 104. <b>Prov.</b> 105. <b>Telefono</b> 106. <b>Fax</b> 107. <b>E-mail</b> 108. <b>Altre informazioni</b>		109. <b>Indirizzo</b> 110. <b>Città</b> 111. <b>Prov.</b> 112. <b>Telefono</b> 113. <b>Fax</b> 114. <b>E-mail</b> 115. <b>Altre informazioni</b>		116. <b>Indirizzo</b> 117. <b>Città</b> 118. <b>Prov.</b> 119. <b>Telefono</b> 120. <b>Fax</b> 121. <b>E-mail</b> 122. <b>Altre informazioni</b>		123. <b>Indirizzo</b> 124. <b>Città</b> 125. <b>Prov.</b> 126. <b>Telefono</b> 127. <b>Fax</b> 128. <b>E-mail</b> 129. <b>Altre informazioni</b>		130. <b>Indirizzo</b> 131. <b>Città</b> 132. <b>Prov.</b> 133. <b>Telefono</b> 134. <b>Fax</b> 135. <b>E-mail</b> 136. <b>Altre informazioni</b>		137. <b>Indirizzo</b> 138. <b>Città</b> 139. <b>Prov.</b> 140. <b>Telefono</b> 141. <b>Fax</b> 142. <b>E-mail</b> 143. <b>Altre informazioni</b>		144. <b>Indirizzo</b> 145. <b>Città</b> 146. <b>Prov.</b> 147. <b>Telefono</b> 148. <b>Fax</b> 149. <b>E-mail</b> 150. <b>Altre informazioni</b>		151. <b>Indirizzo</b> 152. <b>Città</b> 153. <b>Prov.</b> 154. <b>Telefono</b> 155. <b>Fax</b> 156. <b>E-mail</b> 157. <b>Altre informazioni</b>		158. <b>Indirizzo</b> 159. <b>Città</b> 160. <b>Prov.</b> 161. <b>Telefono</b> 162. <b>Fax</b> 163. <b>E-mail</b> 164. <b>Altre informazioni</b>		165. <b>Indirizzo</b> 166. <b>Città</b> 167. <b>Prov.</b> 168. <b>Telefono</b> 169. <b>Fax</b> 170. <b>E-mail</b> 171. <b>Altre informazioni</b>		172. <b>Indirizzo</b> 173. <b>Città</b> 174. <b>Prov.</b> 175. <b>Telefono</b> 176. <b>Fax</b> 177. <b>E-mail</b> 178. <b>Altre informazioni</b>		179. <b>Indirizzo</b> 180. <b>Città</b> 181. <b>Prov.</b> 182. <b>Telefono</b> 183. <b>Fax</b> 184. <b>E-mail</b> 185. <b>Altre informazioni</b>		186. <b>Indirizzo</b> 187. <b>Città</b> 188. <b>Prov.</b> 189. <b>Telefono</b> 190. <b>Fax</b> 191. <b>E-mail</b> 192. <b>Altre informazioni</b>		193. <b>Indirizzo</b> 194. <b>Città</b> 195. <b>Prov.</b> 196. <b>Telefono</b> 197. <b>Fax</b> 198. <b>E-mail</b> 199. <b>Altre informazioni</b>		200. <b>Indirizzo</b> 201. <b>Città</b> 202. <b>Prov.</b> 203. <b>Telefono</b> 204. <b>Fax</b> 205. <b>E-mail</b> 206. <b>Altre informazioni</b>		207. <b>Indirizzo</b> 208. <b>Città</b> 209. <b>Prov.</b> 210. <b>Telefono</b> 211. <b>Fax</b> 212. <b>E-mail</b> 213. <b>Altre informazioni</b>		214. <b>Indirizzo</b> 215. <b>Città</b> 216. <b>Prov.</b> 217. <b>Telefono</b> 218. <b>Fax</b> 219. <b>E-mail</b> 220. <b>Altre informazioni</b>		221. <b>Indirizzo</b> 222. <b>Città</b> 223. <b>Prov.</b> 224. <b>Telefono</b> 225. <b>Fax</b> 226. <b>E-mail</b> 227. <b>Altre informazioni</b>		228. <b>Indirizzo</b> 229. <b>Città</b> 230. <b>Prov.</b> 231. <b>Telefono</b> 232. <b>Fax</b> 233. <b>E-mail</b> 234. <b>Altre informazioni</b>		235. <b>Indirizzo</b> 236. <b>Città</b> 237. <	
---	--	---	--	---	--	---	--	---	--	---	--	---	--	---	--	---	--	---	--	---	--	---	--	---	--	---	--	--	--	--	--	--	--	--	--	--	--	--	--	--	--	--	--	--	--	--	--	--	--	--	--	--	--	--	--	--	--	--	--	--	--	--	--	--	--	--	--





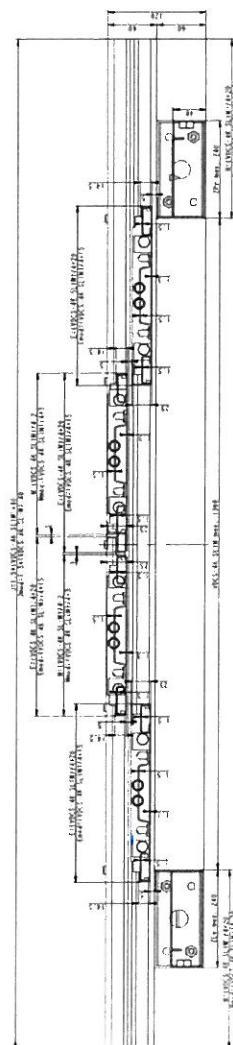


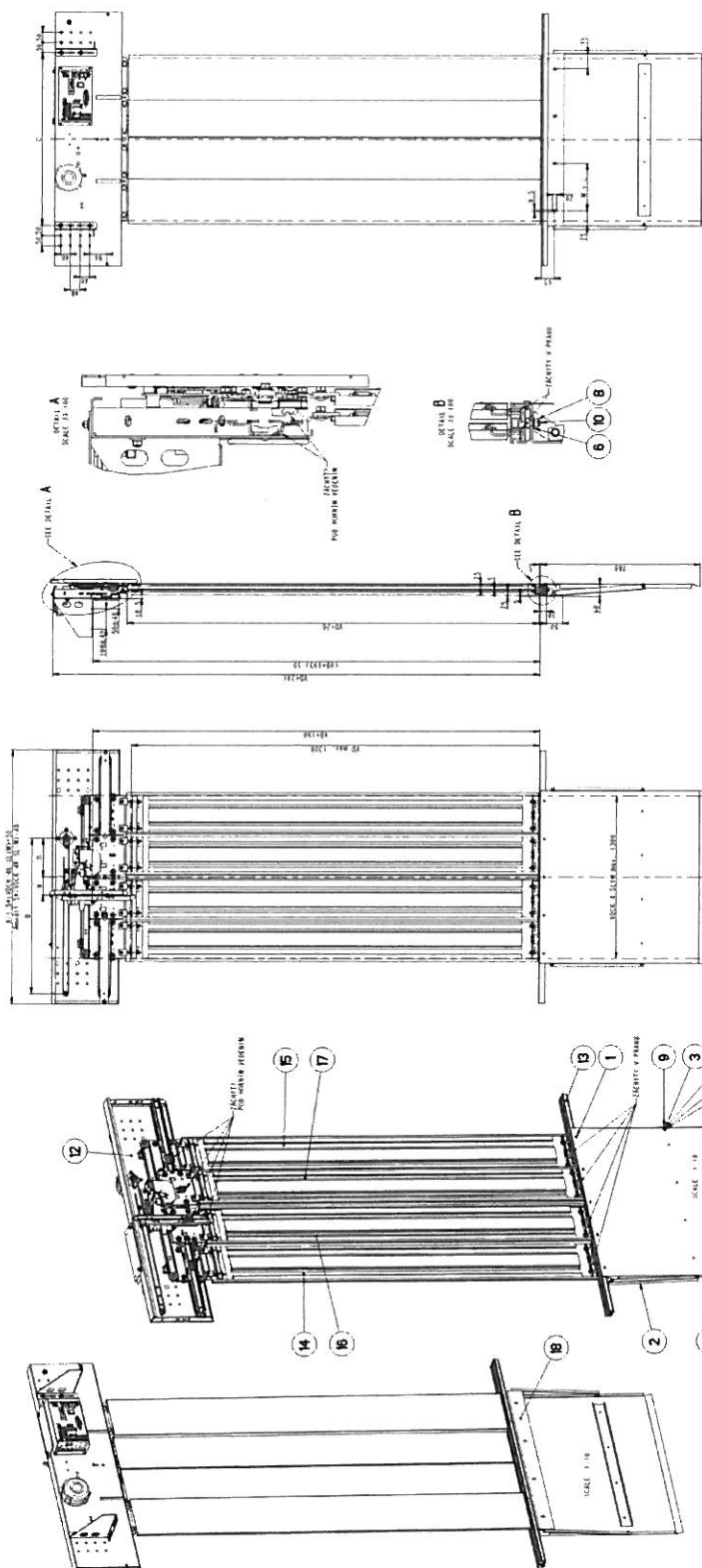
Výkres č. 1-SDV-0248a:



日期	2011.03.08	姓名	王
地点	湖南	职业	教师
事由	出差	备注	

TEST 1	AGE	F	FIND	G	H	J	WBC, %	PERCENT PLASMA		
								PLASMA	RED BLOOD CELLS	WBC
1	16	34	...	5.18	2	3	54.18	1.00	2.00	1.00
2	16	40	36	20	2	3	52.00	3	2	2
3	16	40	36	20	2	3	52.00	3	2	2
4	16	40	36	20	2	3	52.00	3	2	2
5	16	40	36	20	2	3	52.00	3	2	2
6	16	40	36	20	2	3	52.00	3	2	2
7	16	40	36	20	2	3	52.00	3	2	2
8	16	40	36	20	2	3	52.00	3	2	2
9	16	40	36	20	2	3	52.00	3	2	2
10	16	40	36	20	2	3	52.00	3	2	2
11	16	40	36	20	2	3	52.00	3	2	2
12	16	40	36	20	2	3	52.00	3	2	2
13	16	40	36	20	2	3	52.00	3	2	2
14	16	40	36	20	2	3	52.00	3	2	2
15	16	40	36	20	2	3	52.00	3	2	2
16	16	40	36	20	2	3	52.00	3	2	2
17	16	40	36	20	2	3	52.00	3	2	2
18	16	40	36	20	2	3	52.00	3	2	2
19	16	40	36	20	2	3	52.00	3	2	2
20	16	40	36	20	2	3	52.00	3	2	2
21	16	40	36	20	2	3	52.00	3	2	2
22	16	40	36	20	2	3	52.00	3	2	2
23	16	40	36	20	2	3	52.00	3	2	2
24	16	40	36	20	2	3	52.00	3	2	2
25	16	40	36	20	2	3	52.00	3	2	2
26	16	40	36	20	2	3	52.00	3	2	2
27	16	40	36	20	2	3	52.00	3	2	2
28	16	40	36	20	2	3	52.00	3	2	2
29	16	40	36	20	2	3	52.00	3	2	2
30	16	40	36	20	2	3	52.00	3	2	2
31	16	40	36	20	2	3	52.00	3	2	2
32	16	40	36	20	2	3	52.00	3	2	2
33	16	40	36	20	2	3	52.00	3	2	2
34	16	40	36	20	2	3	52.00	3	2	2
35	16	40	36	20	2	3	52.00	3	2	2
36	16	40	36	20	2	3	52.00	3	2	2
37	16	40	36	20	2	3	52.00	3	2	2
38	16	40	36	20	2	3	52.00	3	2	2
39	16	40	36	20	2	3	52.00	3	2	2
40	16	40	36	20	2	3	52.00	3	2	2
41	16	40	36	20	2	3	52.00	3	2	2
42	16	40	36	20	2	3	52.00	3	2	2
43	16	40	36	20	2	3	52.00	3	2	2
44	16	40	36	20	2	3	52.00	3	2	2
45	16	40	36	20	2	3	52.00	3	2	2
46	16	40	36	20	2	3	52.00	3	2	2
47	16	40	36	20	2	3	52.00	3	2	2
48	16	40	36	20	2	3	52.00	3	2	2
49	16	40	36	20	2	3	52.00	3	2	2
50	16	40	36	20	2	3	52.00	3	2	2
51	16	40	36	20	2	3	52.00	3	2	2
52	16	40	36	20	2	3	52.00	3	2	2
53	16	40	36	20	2	3	52.00	3	2	2
54	16	40	36	20	2	3	52.00	3	2	2
55	16	40	36	20	2	3	52.00	3	2	2
56	16	40	36	20	2	3	52.00	3	2	2
57	16	40	36	20	2	3	52.00	3	2	2
58	16	40	36	20	2	3	52.00	3	2	2
59	16	40	36	20	2	3	52.00	3	2	2
60	16	40	36	20	2	3	52.00	3	2	2
61	16	40	36	20	2	3	52.00	3	2	2
62	16	40	36	20	2	3	52.00	3	2	2
63	16	40	36	20	2	3	52.00	3	2	2
64	16	40	36	20	2	3	52.00	3	2	2
65	16	40	36	20	2	3	52.00	3	2	2
66	16	40	36	20	2	3	52.00	3	2	2
67	16	40	36	20	2	3	52.00	3	2	2
68	16	40	36	20	2	3	52.00	3	2	2
69	16	40	36	20	2	3	52.00	3	2	2
70	16	40	36	20	2	3	52.00	3	2	2
71	16	40	36	20	2	3	52.00	3	2	2
72	16	40	36	20	2	3	52.00	3	2	2
73	16	40	36	20	2	3	52.00	3	2	2
74	16	40	36	20	2	3	52.00	3	2	2
75	16	40	36	20	2	3	52.00	3	2	2
76	16	40	36	20	2	3	52.00	3	2	2
77	16	40	36	20	2	3	52.00	3	2	2
78	16	40	36	20	2	3	52.00	3	2	2
79	16	40	36	20	2	3	52.00	3	2	2
80	16	40	36	20	2	3	52.00	3	2	2
81	16	40	36	20	2	3	52.00	3	2	2
82	16	40	36	20	2	3	52.00	3	2	2
83	16	40	36	20	2	3	52.00	3	2	2
84	16	40	36	20	2	3	52.00	3	2	2
85	16	40	36	20	2	3	52.00	3	2	2
86	16	40	36	20	2	3	52.00	3	2	2
87	16	40	36	20	2	3	52.00	3	2	2
88	16	40	36	20	2	3	52.00	3	2	2
89	16	40	36	20	2	3	52.00	3	2	2
90	16	40	36	20	2	3	52.00	3	2	2
91	16	40	36	20	2	3	52.00	3	2	2
92	16	40	36	20	2	3	52.00	3	2	2
93	16	40	36	20	2	3	52.00	3	2	2
94	16	40	36	20	2	3	52.00	3	2	2
95	16	40	36	20	2	3	52.00	3	2	2
96	16	40	36	20	2	3	52.00	3	2	2
97	16	40	36	20	2	3	52.00	3	2	2
98	16	40	36	20	2	3	52.00	3	2	2
99	16	40	36	20	2	3	52.00	3	2	2
100	16	40	36	20	2	3	52.00	3	2	2

[illegible]



	A	B	C	D	E	F	G	H	I	J	K	L	M
1	100	100	100	100	100	100	100	100	100	100	100	100	100
2	100	100	100	100	100	100	100	100	100	100	100	100	100
3	100	100	100	100	100	100	100	100	100	100	100	100	100
4	100	100	100	100	100	100	100	100	100	100	100	100	100
5	100	100	100	100	100	100	100	100	100	100	100	100	100
6	100	100	100	100	100	100	100	100	100	100	100	100	100

[illegible][illegible]